

TR



8020005263

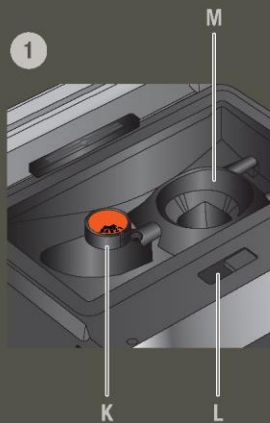
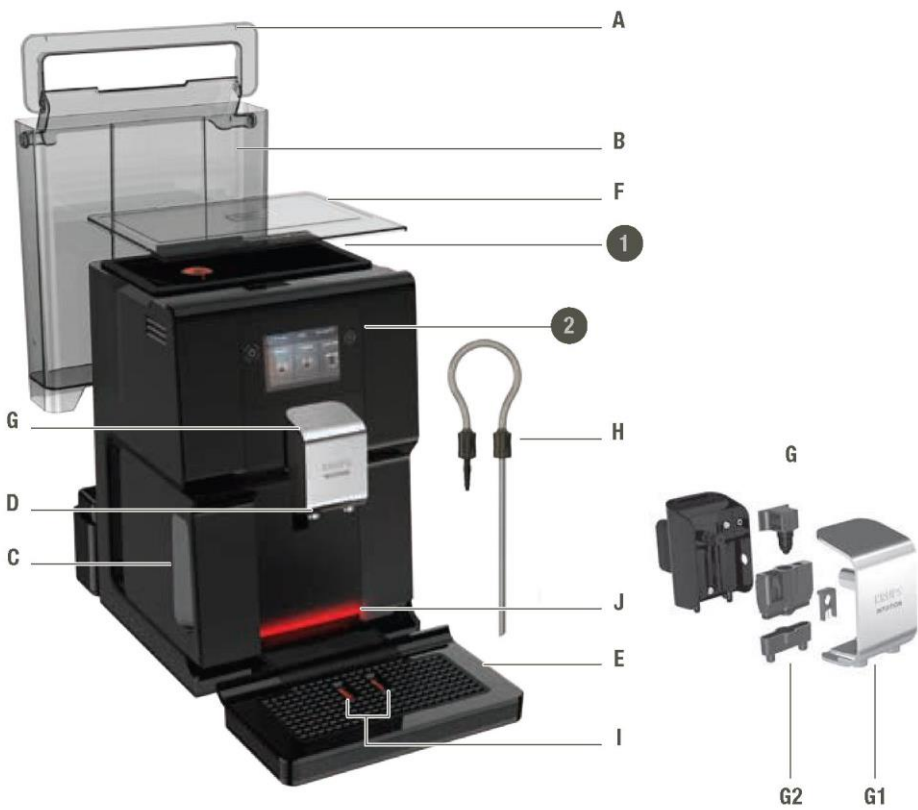
KRUPS EA872-EA873 INTUITION PREFERENCE

# KRUPS

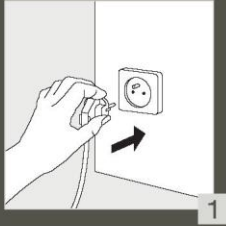
EA872-EA873 INTUITION  
PREFERENCE

[www.krups.com](http://www.krups.com)

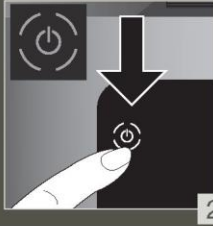
FR  
EN  
DE  
NL  
DA  
NO  
SV  
FI  
ES  
IT  
PT  
EL  
CS  
SK  
HU  
PL  
RU  
UK  
RO  
BG  
HR



# 1 İLK KULLANIM



1



2



3



4



5



6



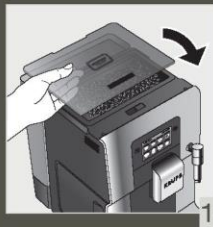
7



8



9



10



11



12

## 2 SÜT BAZLI TARİF HAZIRLAMA



13



14



15



16



17

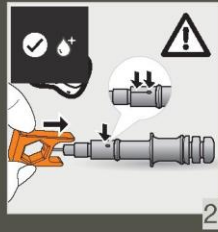
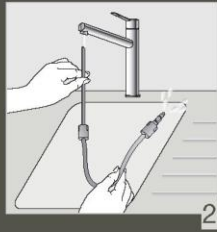


18

### 3 AYNI ANDA 2 SÜT BAZLI TARİF HAZIRLAMA



## 4 CAPPUCCINO SONRASINDA HIZLI DURULAMA



# 5 SÜT SİSTEMİNİN MANUEL OLARAK DERİNLEMESİNE TEMİZLENMESİ - 5 DK



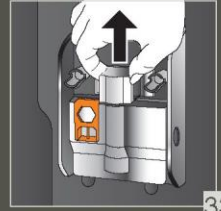
30



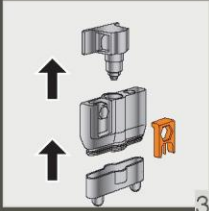
31



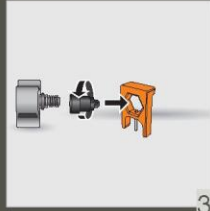
32



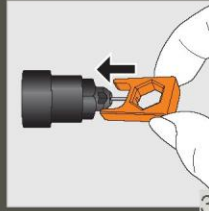
33



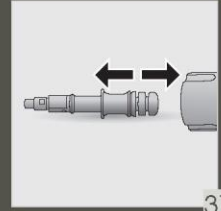
34



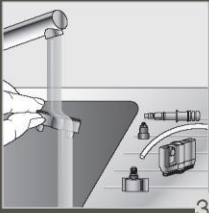
35



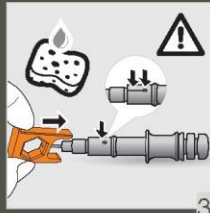
36



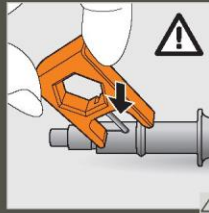
37



38



39



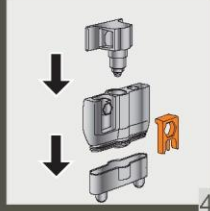
40



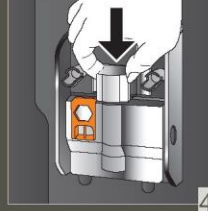
41



42



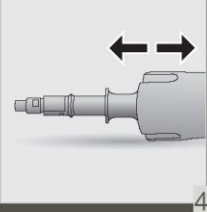
43



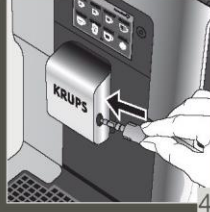
44



45



46

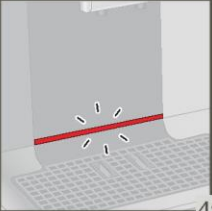


47

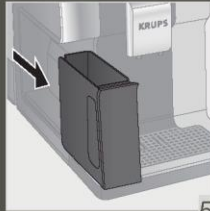


48

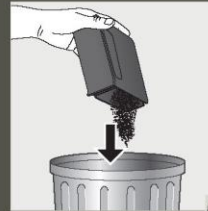
## 6 ÖĞÜTÜLMÜŞ KAHVE HAZNESİNİ BOŞALTMA



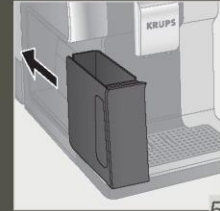
49



50



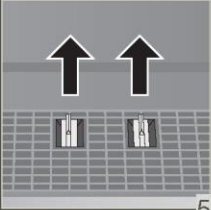
51



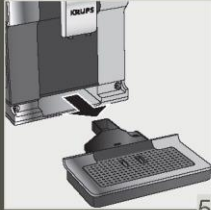
52



## 7 DAMLAMA TEPSESİNİ BOŞALTMA



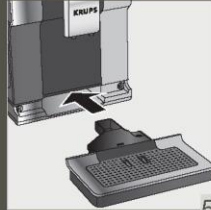
53



54

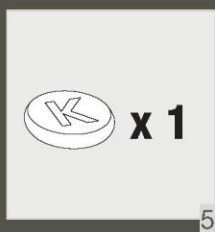


55

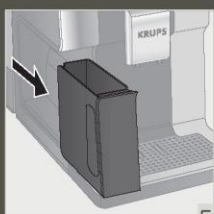


56

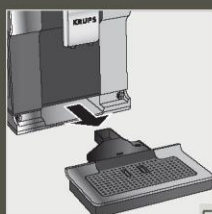
# 8 TAM BİR OTOMATİK TEMİZLİK YÜRÜTME - YILDA 3 KEZ - 13 DK



57



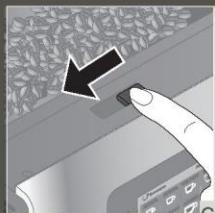
58



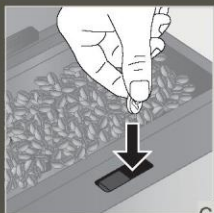
59



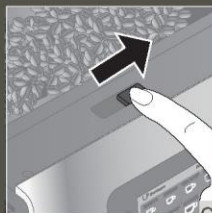
60



61



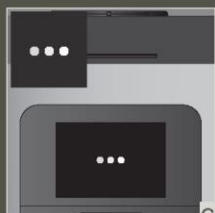
62



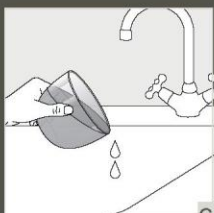
63



64



65



66

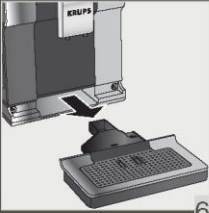


67



68

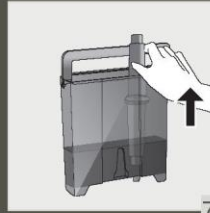
# 9 KİREÇ ÇÖZME PROGRAMI - 20 DK



69



70



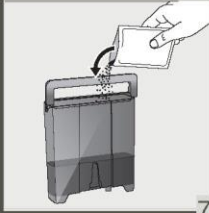
71



72



73



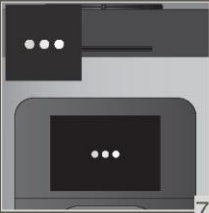
74



75



76



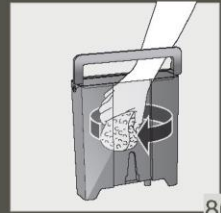
77



78



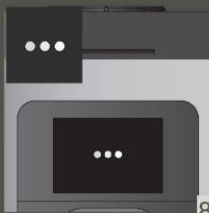
79



80



81



82



83



84



85



86



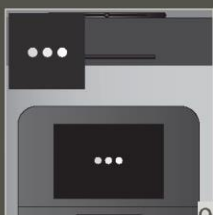
87



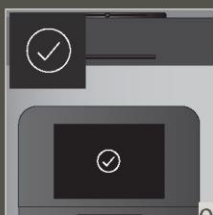
88



89



90



91

## Sayın müşterimiz,

KRUPS kahve öğütücülü espresso makinesini satın aldığınız için teşekkür ederiz.

KRUPS espresso makineleri Fransa'da tasarlanır, geliştirilir ve üretilir. Böylece köken ve üretim kalitesi açısından çok yüksek standartlar sunar.

Kullanım kolaylığı için tasarlanan cihazınız, kafe kalitesinde içecekleri ev rahatlığında pratik şekilde hazırlayabilmenizi sağlar. Espresso, Ristretto, Lungo, Cappuccino, Latte Macchiato, Caffè Latte ve daha birçok sütü içeceği tek dokunuşla hazırlayabilirsiniz.

KRUPS cihazınızdan her gün en iyi verimi almanız için sezgisel ışıklı gösterge geliştirmiştir. Gösterge, makine kullanımı sırasında size rehberlik eder ve kahve molalarınızı aydınlatır.

KRUPS espresso makineniz ayrıca akıllı telefon arayüzlerine benzeyen büyük ve sezgisel bir dokunmatik ekrana sahiptir. Makinenizde yer alan gelişmiş teknolojiler, taze çekilmiş kahve çekirdekleri ile maksimum aroma ve lezzet elde ederek mümkün olan en iyi sonuçları almanızı sağlar.

Kahvenin eşlik edeceği keyifli anlar diler ve KRUPS makinenizin sizi memnun etmesini umarız.

KRUPS ailesi



## MAKİNEİNİZİ BAŞLATIRKEN DESTEK İSTER MİSİNİZ?



Kullanım yardımı için makinenizde kayıtlı eğitimciler bulunur.

İçecek hazırlığı, favorilerinizi yönetme ve makinenin bakımı konularında size yol gösterebilirler.

Eğiticiler listesi:

### 1. İçecek hazırlığı

- Kahve bazlı içecek hazırlama
- Süt bazlı içecek hazırlama
- Aynı anda iki içecek hazırlama

### 2. Favoriler oluşturma ve yönetme

- Favori içeceklere erişme
- Favori içecek ekleme
- Favori içecekleri düzenleme
- Favori içecek silme

### 3. Makinenizin bakımı


- Durulama işlemi
- Temizlik işlemi
- Kireç çözme işlemi
- Süt sisteminin temizlenmesi





## ÖNEMLİ ÜRÜN BİLGİLERİ

Cihazınızı ilk kez kullanmadan önce talimatları dikkatle okuyun ve ileride başvurmak üzere saklayın. Uygun olmayan kullanım durumunda KRUPS'un herhangi bir sorumluluğu bulunmaz. Güvenlik bilgilerine uyulması önemlidir.

## TALİMATLARDAKİ SİMGELERİN ANLAMLARI

 **Tehlike:** Ciddi bedensel yaralanma veya ölüm riskine karşı uyarıdır. Şimşek işareti, elektrik tehlikelerine karşı uyarır.


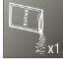




 **Dikkat:** Cihazda olası arıza, hasar veya tahribat riskine karşı uyarır.

 **Önemli:** Cihazın çalıştırılmasıyla ilgili genel veya önemli notlardır.



## MAKİNEİZLE BİRLİKTE VERİLEN ÜRÜNLER

Makinenizle birlikte verilen ürünleri kontrol edin. Eksik bir parça varsa doğrudan KRUPS müşteri hizmetlerine ulaşın.

Sağlanan ürünler		
1.	2 adet temizlik tableti	
2.	1 adet kireç çözme ürünü	
3.	"One Touch Cappuccino" ünitesi için süt borusu	
4.	"One Touch Cappuccino" ünitesi için ek süt borusu	
5.	Buhar sistemi için temizleme iğnesi	
6.	1 adet Claris Aqua Filter System kartuşu ve yerleştirme aksesuarı	
7.	Su sertliğinin ölçümü için 1 adet çubuk	
8.	Talimatlar, Güvenlik önlemleri, Onaylı Krups teknik servisleri listesi, Uluslararası garanti	
9.	Boru temizleyici	
Bazı modellerde		
10.	Sütlük: Bulaşık makinesinde yıkanabilir	



## TEKNİK BİLGİLER

Cihaz	Automatic Espresso EA87
Güç kaynağı	220-240 V~ / 50Hz
Pompa basıncı	15 bar
Kahve çekirdeği haznesi	250 g
Enerji tüketimi	Çalışma sırasında: 1450W
Su haznesi	3L
Kullanım ve saklama	İç mekanda kuru ortamda muhafaza edin (soğuktan koruyun).
Ölçüler (mm)	365 x 240 x 400
Ağırlık EA87 (kg)	8,2

Teknik değişimlere tabidir.

Cihazı yatay, sabit, ısıya dayanıklı, temiz ve kuru bir düz yüzeye koyun.



## CİHAZ AÇIKLAMASI

- A . Su haznesi kapağı kolu
- B . Su haznesi
- C . Kullanılmış kahve toplayıcı
- D . Yüksekliği ayarlanabilen kahve çıkışı
- E . Kaide ve çıkarılabilir damlama tepsi
- F . Kahve çekirdeği haznesi kapağı
- G . "One Touch Cappuccino" ünitesi
  - G1 . Süt sisteminin temizliği için 2'si 1 arada aksesuar: Sökme gereci + temizleme iğnesi
  - G2 . One Touch Cappuccino çıkarılabilir ünite
- H . Süt borusu ve konektör

- I . Su seviyesi göstergesi
- J . Sezgisel ışıklı gösterge

### 1. Kahve çekirdeği haznesi

- K . Öğütme kalınlığı ayar düğmesi
- L . Temizleme tableti hunisi
- M . Metal konik öğütücü

### 2. Gösterge paneli

- N . Dokunmatik ekran
- O . Açma/kapatma düğmesi
- P . Ana ekran kısayolu



## BAŞLANGIÇ VE CİHAZ KURULUMU

### CİHAZIN AÇILMASI



**Tehlike:**

Cihazınızı topraklı bir 230V prize bağlayın. Talimata uyulmaması, elektrik çarpması nedeniyle ölümcül yaralanma riski doğurur!  
"Güvenlik önlemleri" kitapçığında belirtilen talimatlara uyun.

### BAŞLANGIÇ (bkz. İLK KULLANIM)

Makinenizin ilk kullanımından önce bazı ayarlar yapmanız istenir.

Ekranda görülen talimatları izleyin.

Makinenin hazırlanması, su aksamının doldurulmasını ve böylece makinenin çalışmaya hazır olmasını sağlar. Ön ısıtma ve otomatik durulama yapılır.

### CİHAZIN BEKLEME MODU

Yapılan işleme bağlı olarak, makine bekleme moduna geçtiğinde otomatik durulama gerçekleştirilebilir. Döngü birkaç saniye sürer ve otomatik olarak durur.



## İPUCU

Suyun kalitesi, aromaların kalitesini büyük ölçüde etkiler. Kireç ve klor, kahvenin tadını değiştirebilir. Kahvenizin tüm aromasını korumak için Claris Aqua Filter System kartuşu kullanmanızı veya mineral oranı 800 mg/L (şişedeki etikete bakın) altında olan şişe su kullanmanızı öneririz. "SU SERTLİĞİ VE FİLTRE" bölümüne göz atın.

İçecekleri hazırlarken, arzu ettiğiniz miktara göre boyutunu seçtiğiniz fincanları sıcak sudan geçirip ısıtarak kullanmanızı öneririz. Kavrulmuş kahve çekirdekleri iyi muhafaza edilmezse aromasını kaybedebilir. 2-3 günlük tüketiminize denk miktarda kahve çekirdeği kullanmanızı ve 250 gramlık paketleri tercih etmenizi öneririz.

Kahve çekirdeklerinin kalitesi değişkendir ve tatları da kişiden kişiye farklılık gösterir. Arabica kahveler hoş ve çiçeksi aromalar verirken Robusta kahveler kafein oranı yüksek, daha acı ve kuvvetlidir. Dengeli bir kahve için iki tür kahvenin karıştırılması da yaygın bir uygulamadır. Daha fazla bilgi için kahve kavurma uzmanlarından tavsiye alabilirsiniz.

Makineye zarar verebileceklerinden, yağlanmış veya karamelize kahve çekirdeklerinin kullanımını önermiyoruz.

Öğütülen çekirdeklerin kalınlığı, aromanın kuvvetini ve kremanın kalitesini belirler. Çekirdekler ne kadar ince çekilirse, krema da o kadar pürüzsüz olur. Öğütme işlemi aynı zamanda istenen içeceğe göre de uyarlanabilir.



## SEZGİSEL IŞIKLI GÖSTERGE

### SEZGİSEL GÖSTERGE NE SAĞLAR?

Intuition makinenizde, günlük hayatınızı kolaylaştıran akıllı ışık teknolojili sezgisel ışıklı gösterge (J) bulunur. Bu teknoloji ikili işlemlerle sahiptir:

1. Makine, kahve çekirdeği, su ve öğütülmüş kahve seviyelerini otomatik olarak algılar ve kontrol eder. Hazneleri doldurmanız veya boşaltmanız gerektiğinde ve bakım gerektiğinde kırmızı uyarı ışığı yanar. Ekrandaki talimatları izlemeniz gerekir.
2. Sezgisel ışıklı gösterge ayrıca içecek deneyiminizi kişiselleştirmenize de imkan tanır. Favorileri kaydederek veya düzenleyerek her içeceğe bir renk atayabilirsiniz. "FAVORİLERİM" bölümüne bakın.

Renk	Durum	Açıklama
Kırmızı	Sabit	Uyarı
Diğer renkler	Yanıp sönen	Devam ediyor
	Sabit	Tarif tamamlandı



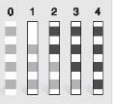
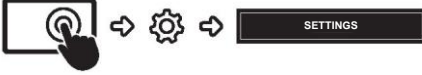


## SU SERTLİĞİ VE FİLTRE

### SU SERTLİĞİ AYARININ AMACI NEDİR?

Makinenizde kireç birikmesini önlemek ve kahve kalitesini optimize etmek için makinenizde su sertliği ayarı yapmanızı öneririz.

### MAKİNİZDE SU SERTLİĞİ AYARI



- . Bir bardak su alın.
- . Makinenizle birlikte verilen su sertliği test çubuğunu (7) suya batırın.
- . 1 dakika bekleyin. Test çubuğundaki kareler renk değiştirir.
- . Renk değiştiren kareleri sayın. Su sertliği 0-4 arasında değişir.
- . "Water hardness" menüsünde 0 ile 4 arasında ilgili sayıya basın.
- . OK'e basın.

### TEST ÇUBUĞUNUZ KALMADIĞINDA

Bu işlemi daha sonra tekrarlamamız gerekirse su sertliğini kullanım yerine veya su dağıtım şirketi tarafından sağlanan bilgilere göre, aşağıdaki tabloya bakarak ayarlayın.

Sertlik derecesi	0 Çok yumuşak	1 Yumuşak	2 Orta sert	3 Sert	4 Çok sert
°dH	< 3°	> 4°	> 7°	> 14°	> 21°
°e	< 3,75°	> 5°	> 8,75°	> 17,5°	> 26,25°
°f	< 5,4°	> 7,2°	> 12,6°	> 25,2°	> 37,8°
Cihaz ayarları	0	1	2	3	4

### FİLTRE KARTUŞU NEDEN TAKILIR?

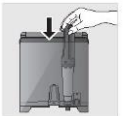
Clarıs Aqua Filter System kartuşu, kahvenin tadını optimize etmeye ve kireç oluşumunu azaltmaya yarar, bakım gereksinimini azaltır.

### CLARIS AQUA FILTER SYSTEM KARTUŞU NE ZAMAN DEĞİŞTİRİLMELİDİR?



1. Kurulmadan iki ay sonra veya cihaz size bildirim verdiğinde kartuş değiştirilmelidir.
2. Filtre kartuşunuzu takarken kartuşun ucundaki gri halkayı döndürerek tarihi 2 ay sonrasına ayarlamanızı öneririz.

### CLARIS AQUA FILTER SYSTEM KARTUŞUNUN TAKILMASI



- . Kartuşu su haznesine yerleştirin.
- . Sayılar üste gelecek şekilde kartuşu konumlandırın.
- . Kartuşla birlikte verilen siyah döndürme gerecini kullanarak kartuşu doğru şekilde yerine sabitleyin.



# ÖĞÜTÜCÜ: ÖĞÜTÜLMÜŞ KAHVE KALINLIĞININ AYARLANMASI

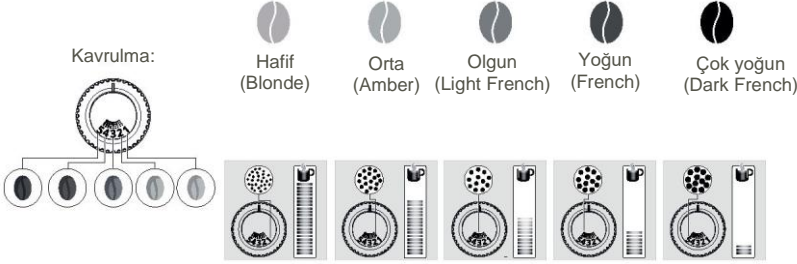
## ÖĞÜTÜLMÜŞ KAHVE KALINLIĞI NEDEN AYARLANMALIDIR?

Kahve çekirdeklerinin öğütülme derecesini ayarlayarak kahvenizin sertliğini değiştirebilirsiniz.

Öğütme derecesini değiştirerek farklı çekirdek türlerine uyum sağlanabilir:

- . Çok kavrulmuş ve yağlı çekirdeklerin daha iri taneli öğütülmesi gerekir.
- . Hafif kavrulmuş çekirdekler daha kurudur ve ince öğütülmelidir.

**Not:** Öğütme derecesi ne kadar ince olursa aroma o kadar güçlü olur.



## ÖĞÜTÜLMÜŞ KAHVE KALINLIĞI NASIL AYARLANIR?

Çekirdek türüne ve istenen aromaya göre değişecek şekilde, çekirdek haznesindeki (K) ayar düğmesini çevirin. Bu ayar öğütücü çalışır durumdayken kademe kademe yapılmalıdır. Üç döngüden sonra kahvenin tadındaki farklılığı hissedebilirsiniz.

## HAZNEDE ÇEKİRDEK KALMADIĞI NASIL ANLAŞILIR?

Intuition makinenizde haznede çekirdek miktarının azaldığını algılayan bir sensör bulunur. Ekranda bir mesaj görünür ve sezgisel ışıklı gösterge (J) kırmızı renkte yanar.

## İÇECEK HAZIRLIĞI SIRASINDA UYARI ÇIKARSA NE OLUR?

Hazneye çekirdek doldurun, OK'e basın. Tarif devam edecektir. Kahveniz ziyan olmaz!

## KAHVE TÜRÜ DEĞİŞTİRİLMEK İSTENİRSE VEYA KAHVE KALMAZSA NE OLUR?

Kahve çekirdeği eklemeyen OK'e basarsanız makine yeniden başlamaya çalışır ve tekrar uyarı verir. Tekrar OK'e basarsanız makine kalan tüm kahveyi kullanarak içeceği hazırlar. Hazne boşalacaktır.



**Dikkat:** Öğütücünün zor işleyebileceği yağlanmış veya karamelize kahve çekirdeklerinin kullanımını önermiyoruz. Bunlar makinenize zarar verebilir ve sezgisel sistemin doğru çalışmasını engelleyebilir.

Yeterli miktarda çekirdek varken ekranınızda uyarı mesajı görüntülenir ve kırmızı uyarı ışığı yanarsa:













- . Tarife devam etmek için OK düğmesine basın.
- . Kahve çekirdeği haznesinde kahve kalmadığında uyarı almamak için "no bean" uyarısını devre dışı bırakın.





## DİĞER İÇECEKLERİ HAZIRLAMA

### BU CİHAZLA HAZIRLANABİLEN İÇECEKLER:

İçecekler	Yaklaşık hacim	Olası hacimler	Kahve sertliği	 X2
 Ristretto Doygun, short espressodur.	25 ml	20-40 ml	✓	✓
 Espresso Yoğun tada ve belirgin aromaya sahip espresso, karamel renkli ve hafif acı kremayla kaplı olur.	40 ml	40-70 ml	✓	✓
 Lungo Karamel renkli long espressodur.	70 ml	70-100 ml	✓	✓
 Doppio: Kehribar rengi kremayla kaplı double espressodur.	100 ml	40-140 ml	✓	
 Lungo Kafein oranı yüksek fakat daha hafif içimlidir. Sabah güne başlamak için idealdir.	120 ml	80-180 ml	✓	✓
 Americano: Sıcak su eklenmiş double long espressodur.	120 ml	90-150 ml	✓	
 Cappuccino Süt, köpük ve kahve dengededir.	M = 120 ml L = 180 ml XL = 240 ml	120-240 ml	✓	✓
 Köpüklü süt Köpüklü bol süttür.	M = 120 ml L = 160 ml XL = 200 ml	120-200 ml		✓
 Caffè Latte Hafif kahve aromalı süt köpüğüdür.	M = 200 ml L = 280 ml XL = 350 ml	200-350 ml	✓	✓
 Latte Macchiato Süt köpüklü, gurme espressodur.	M = 190 ml L = 250 ml XL = 340 ml	190-240 ml	✓	✓
 Sıcak su	200 ml	20-300 ml		

### MAKİNENİZ İÇECEĞİNİZİ HAZIRLAMAK İÇİN ŞU ADIMLARI OTOMATİK OLARAK YÜRÜTÜR:

Kahve tarifleri	Sütlü tarifler (Caffè Latte hariç)	Caffè Latte
1. Kahve çekirdeklerinin öğütülmesi 2. Öğütülmüş kahvenin sıkıştırılması 3. Ön infüzyon (bu aşamada fincana damlama olabilir) 4. Süzme	1. Ön ısıtma 2. Süt köpürtme 3. Kahve çekirdeklerinin öğütülmesi 4. Öğütülmüş kahvenin sıkıştırılması 5. Ön infüzyon (bu aşamada fincana damlama olabilir) 6. Süzme	1. Kahve çekirdeklerinin öğütülmesi 2. Öğütülmüş kahvenin sıkıştırılması 3. Ön infüzyon (bu aşamada fincana damlama olabilir) 4. Süzme 5. Ön ısıtma 6. Süt köpürtme

## KAHVE ÇIKIŞLARININ YÜKSEKLİĞİNİ AYARLAMA

Tüm içecek türlerinde kahve çıkış uçlarını fincanınızın boyutuna göre alçaltabilir veya yükseltebilirsiniz.

## İÇECEK NASIL HAZIRLANIR?

Cihazınızda kayıtlı eğiticiye başvurun.



## İÇECEĞE GÖRE FARKLI AYARLAR MÜMKÜNDÜR:

- . 1 veya 2 fincan: Double tarife erişmek için içeceği seçin ve **+** simgesine basın.
- . Kahve sertliği: Öğütülmüş kahve miktarını değiştirerek kahve sertliğini artırmak veya azaltmak için içeceği seçin ve 1 en hafif, 3 en güçlü aroma olacak şekilde çekirdek sayısını belirleyin **00**.
- . Fincan hacmi: Fincandaki miktarı azaltmak veya artırmak için listede gezinerek seçiminizi yapın. Daha fazla bilgi için talimatlardaki içecek tablosuna göz atın.



### İPUCU

Kahve sertliği ve fincan hacmini seçmek için yukarı/aşağı gidebilir veya doğrudan seçiminize basabilirsiniz.

## İÇECEK HAZIRLIĞINI DURDURMA

Uyarı: **STOP** düğmesine basarak hazırlama işlemi herhangi bir zamanda iptal edebilirsiniz. Bir döngü yarıda kesildiğinde çalışma hemen durmaz. Cihaz kısa bir süre kullanılamaz ve ekrandaki bir mesajla bu durum bildirilir.

## SÜTLÜ İÇECEKLER



### İPUÇLARI

Süt köpüğü için buzdolabından alınmış (3-5°C) pastörize UHT süt kullanılmalıdır. Mikrofiltrasyonlu, çiğ, fermente ve zenginleştirilmiş sütler gibi özel sütler veya piring, yulaf veya badem gibi bitki bazlı sütlerin kullanılması, köpüğün miktarını ve kalitesini olumsuz etkileyen sonuçlar verebilir.

## SÜTLÜ İÇECEK HAZIRLIĞINA BAŞLAMA

Talimatlardaki "2. SÜT BAZLI TARİF HAZIRLAMA" bölümüne veya cihazınızda kayıtlı eğiticiye başvurun.



## SICAK SU

Çay ve bitki çayı için cihazınızda sıcak su seçeneği bulunur.

## SU SICAKLIĞINI AYARLAMA



"Settings > Adjust > Water temperature" bölümüne gidin. T1 en ılık ve T3 en sıcak ayar olmak üzere üç farklı sıcaklık ayarı seçilebilir.



## FAVORİLERİM

### FAVORİLER ÖZELLİĞİNİN AMACI NEDİR?

Favoriler özelliği, tüm özel ayarlarınızın kaydedildiği bir menüye erişmenizi sağlar. Hızlı ve pratik bu işlevde, favori tariflerinizde ayarları her seferinde değiştirmek zorunda kalmadan tek dokunuşla içecek hazırlayabilirsiniz.

Sekiz adede kadar özel tarif kaydedebilir; içecek hacmini, sertliğini ve sezgisel ışıklı gösterge rengini değiştirebilirsiniz. Gösterge hakkında ayrıntılı açıklamalar için SEZGİSEL IŞIKLI GÖSTERGE bölümüne bakın.

Hazırlık sırasında favori içecek durdurulursa o hacim kaydedilir.

### FAVORİLERE KAYDEDİLEN İÇECEĞİN HAZIRLIĞINA BAŞLAMA

Ana ekranın sağ üstündeki Favourites ögesine dokununuz. Kaydedilen tarifler görüntülenir. Dilediğiniz tarifi seçtiğinizde içecek hazırlığı otomatik olarak başlar. En sevdiğiniz içeceği tek dokunuşla pratik şekilde hazırlayabilirsiniz!

Favorilere erişme, favori ekleme, favorileri düzenleme ve favori silme işlevlerine nasıl erişebileceğinizi öğrenmek için cihazınızda kayıtlı eğitimcilerle başlayın.



## GENEL BAKIM

Makineye doğru şekilde bakım uygulanması, cihazınızın ömrünü uzatır ve kahvelerinizin özgün tadının uzun süre korunmasını sağlar.

Damlama tepsisinde su, kahve toplayıcıda ise demlenmiş kahve taneleri birikir.

**Önemli:** Bu tepsi süt ve kahve ile temas ettiği için hijyenin korunması amacıyla tüm parçaları her gün sökerek sıcak suyla temizlemenizi öneririz. Ayrıca parçaları tekrar cihaza yerleştirmeden önce kurumalarını beklemenizi öneririz. Tepsinin daima yerinde olması ve düzenli olarak boşaltılması önemlidir. Damlama tepsisi bulaşık makinesinde yıkanabilir.

### DAMLAMA TEPSESİ NE ZAMAN BOŞALTILIR?

Seviye göstergesi, tepsinin dolduğunu gösteren üst konumda olduğunda.

### KAHVE TOPLAYICI NE ZAMAN BOŞALTILIR?

Cihaz talep ettiğinde. Cihaz talep etmeden daha sık da boşaltabilirsiniz fakat makine bildirim verdiğinde haznenin boşaltıldığını kaydedebilir.

**! Önemli:** Kahve toplayıcının ve damlama tepsisinin düzenli olarak boşaltılmaması cihazınıza zarar verebilir. Hijyen amacıyla kahve toplayıcıyı her gün sünger ve ılık sabunlu su yardımıyla temizlemeniz önerilir. Ayrıca parçaları tekrar cihaza yerleştirmeden önce kurumalarını beklemenizi öneririz.

### SU HAZNESİ VE ÇEKİRDEK HAZNESİNİN BAKIMI

Su kalitesinden etkilenen kahve aromasını en iyi şekilde korumak ve hijyen sağlamak amacıyla yalnızca taze su kullanmanızı ve su haznesini her gün sıcak su ve şişe fırçası ile temizlemenizi öneririz.

Kahve çekirdekleri, haznenin çeperlerinde yağlı kalıntılar bırakarak kahvenizin kalitesini etkileyebilir. Kahve aromasının en iyi şekilde korunması ve maksimum hijyen sağlanması için hazneyi tekrar doldurmadan önce kuru ve yumuşak bir bezle silmenizi öneririz.

**! Önemli:** Çekirdek haznesini temizlemek için su kullanmayın. Haznede su bulunması cihazınıza zarar verebilir.

**! Parçaları tekrar cihaza yerleştirmeden önce kurumalarını beklemenizi öneririz.**

## SÜT SİSTEMİNİN BAKIMI

### SÜTLÜ İÇECEKLERDEN SONRA SÜT SİSTEMİNİN BAKIMI

**!** **Önemli:** Her seferinde aynı kalitede köpük elde edebilmek için aşağıdaki bakım işlemlerini yürütmenizi öneririz:



Bakım	Ne zaman?	Açıklama	Gerekli aksesuarlar
Süt aksamının durulanması <b>30 sn/20 ml</b>	Sütlü her içecekten sonra, makine talep ettiğinde	Makinenin süt aksamının durulanmasını sağlar. Durulama işlemini dilediğiniz zaman da başlatabilirsiniz.	
Süt borusu, çıkış ucu ve sütlüğün temizlenmesi	Sütlü her içecekten sonra	Sütlüğü her kullanımdan sonra sıcak sabunlu suyla temizlemenizi öneririz. Süt borusunun yaklaşık 3 ayda bir değiştirilmesi önerilir. Bu aksesuarlar KRUPS web sitesinden edinilebilir.	Sıcak su, sabun, boru temizleyici
Süt sisteminin temizliği <b>5 dk.</b>	Makine sizden talep ettiğinde veya dilediğiniz zaman.	Bu işlem, çıkarılabilir "One Touch Cappuccino" ünitesinin sökülmesini ve temizlenmesini gerektirir. Optimum köpük için düzenli olarak temizlik yürütülmesi gerekir. Yukarıdaki talimatlara başvurun: 5. SÜT SİSTEMİNİN MANUEL OLARAK DERİNLEMESİNE TEMİZLENMESİ - 5 DK	Temizleme iğnesi (n°5)

## DİĞER BAKIM

Bakım	Ne zaman?	Açıklama	Gerekli aksesuarlar
Kahve aksamının durulanması <b>45 sn - 20 ml</b>	Herhangi bir zaman	Hijyenin korunması için, kahve aksamını her gün veya 2 günden uzun süre kullanılmadığında durulamanız önerilir.	
Sıcak su aksamının durulanması <b>30 sn - 20 ml</b>	Su akışı başlamadan önce	Çayınızın veya bitki çayınızın özünü tada sahip olması için sıcak suyla durulama işlemi yürütmenizi sağlar.	
Kahve aksamının temizlenmesi <b>13 dk / 600 ml</b>	Makine sizden talep ettiğinde veya dilediğiniz zaman.	En iyi kahve aromasının korunması ve maksimum hijyen sağlanması için kahve sisteminin yılda 3 kez temizlenmesi önerilir.	1 KRUPS temizleme tableti (n°1)
Kireç çözme <b>20 dk/ 600 ml</b>	Makine sizden talep ettiğinde veya dilediğiniz zaman.	Kireç çözme programı gerektiğinde cihaz size bildirim verir. Cihazınızın doğru çalışması ve dayanıklılığı açısından bu adım çok önemlidir.	1 paket KRUPS kireç çözücü (n°2)

**! Önemli:** Temizleme programını cihaz sizden talep ettiği an çalıştırmanız gerekmez ama bu işlem çok geçmeden yapılmalıdır. Temizlik ertelenirse işlem yürütülünceye kadar uyarı mesajı görüntülenmeye devam eder.

**! Önemli:** Temizlik sırasında cihazın fişini çekmeniz veya elektrik arızası yaşanması durumunda temizleme programı baştan başlar. İşlemi ertelemek mümkün değildir. Su aksamının durulanması için bu işlem gereklidir. Bu durumda yeni bir temizlik tableti kullanılması gerekebilir.

Daha fazla bilgi için cihazınızdaki eğitimcilere başvurun.



**Yukarıdaki bakım işlemleri ne zaman uygulanır?**

Gerçekleştirmeniz gereken bir işlem olduğunda ekranda uyarı mesajı görüntülenir.



## DİĞER İŞLEVLER

KRUPS Intuition makineniz birçok ayarla donatılmıştır. Bunları denemekten çekinmeyin! Böylece deneyiminizi çok daha kişisel hale getirebilirsiniz.

### CİHAZ AYARLARINA ERİŞME



### AYARLAR LİSTESİ:

<b>Language</b>	21 dil arasından seçim yapılabilir. Bu kitapçıkta İngilizce arayüze göre talimatlar verilmiştir.
<b>Date and time</b>	Tarihin ayarlanması, özellikle de kireç önleyici kartuş kullanıldığında gereklidir. Saat gösterimini 12 veya 24 saat biçiminde ayarlar.
<b>Screen brightness</b>	Ekran parlaklığını ayarlar.
<b>Light</b>	Sezgisel ışıklı göstergeyi açıp kapatır.
<b>Display</b>	İçecek seçeneklerinin gösterilme biçimi seçilebilir.
<b>Auto-stop</b>	Cihazın kullanım dışı kaldığında otomatik olarak kapanacağı süre belirlenebilir. Bu işlev, enerji tüketimini azaltmaya yarar.
<b>Auto-start</b>	Cihazın belirli bir zamanda açılması ve otomatik olarak ön ısıtmaya başlaması ayarlanabilir. Kahvenizi her gün aynı saatlerde mi içiyorsunuz? Bu özellik sizin için! Otomatik açılma özelliğiyle zamandan kazanabilirsiniz.
<b>Volume unit</b>	Ölçü birimi (ml veya oz) seçimi yapılır.
<b>Auto-rinsing</b>	Makine açıldığında kahve çıkışlarının otomatik olarak durulanması ayarlanabilir.
<b>Water hardness</b>	Su sertliği 0 ile 4 arasında belirlenebilir. Daha fazla bilgi için "Su sertliğinin ölçülmesi" bölümüne başvurun.

<b>Coffee temperature</b>	Kahveniz çok mu sıcak? Bu özelliği kullanarak sıcaklığı düşürebilirsiniz. Cihaz, kahve hazırlığı için üç sıcaklık ayarı sunar.
<b>Water temperature</b>	Hep aynı çayı içeriyor ve su sıcaklığını ayarlamak mı istiyorsunuz? Bu özellik sizin için! Cihaz, sıcak su hazırlığı için üç sıcaklık ayarı sunar.
<b>Type of coffee</b>	"No bean" özelliğini kapatır. Bu işlem çekirdek haznesinde çekirdek kalmadığını gösterir ve yapılan tarif devam eder. ÖĞÜTÜCÜ bölümüne başvurun.
<b>Factory reset</b>	Cihaz fabrika varsayılanlarına geri yüklenir. Favorilerin silineceğini unutmayın.



## SORUN GİDERME

### ÇALIŞTIRMA

- Makine hata gösteriyor, arayüz donuyor VEYA makinenizde bir arıza var.
  - ☞ Cihazı kapatıp fişini çekin. Filtre kartuşunu çıkarın, bir dakika bekleyin ve makineyi yeniden başlatın. Cihazı başlatmak için açma/kapatma düğmesini en az 3 saniye süreyle basılı tutun.
- En az 3 saniye süreyle açma/kapatma düğmesine basılmasına rağmen cihaz açılmıyor.
  - ☞ Sigortaları ve prizi kontrol edin. Fişin prize iyice oturduğunu kontrol edin.
- Bir döngü sırasında elektrik arızası yaşandı.
  - ☞ Tekrar güç sağlandığında cihaz otomatik olarak yeniden başlar.
- Öğütücü boşa çalışıyor.
  - ☞ Kahve çekirdeği tükendiye veya azaldıysa bu durumun ara sıra yaşanması normaldir. Kahve çekirdeği kalmadığında veya azaldığında öğütücü 10 saniye süreyle boşa çalışabilir.
  - ☞ Haznedeki çekirdek varsa:
    - Kahve fazla yağlı olduğu için cihaz tarafından yakalanmıyor olabilir. Çekirdeklerin aşağı inmesine yardımcı olmayı deneyin ve bunun işe yarayıp yaramadığına bakın. Kahve türünü değiştirmek de önerilir.
    - Sorun devam ederse KRUPS müşteri hizmetleriyle iletişime geçin.

### KULLANIM

- Öğütücü tuhaf bir ses çıkıyor.
  - ☞ Öğütücünün içinde yabancı madde olabilir. Elektrikli süpürgeyle çekmeyi deneyin. Sorun devam ederse KRUPS müşteri hizmetleriyle iletişime geçin.
- Cihazın altında su var.
  - ☞ Damlama tepsisini çıkarmadan önce, makinenin döngüsünü doğru şekilde tamamlaması için kahve akışı sonlandıktan sonra 15 saniye bekleyin.
  - ☞ Damlama tepsisinin doğru şekilde yerleştirildiğini kontrol edin. Tepsi, cihazın kullanılmadığı anlarda bile daima yerinde olmalıdır.
  - ☞ Damlama tepsisinin dolu olmadığını kontrol edin.
- Öğütme derecesi ayar düğmesi zor dönmüyor.
  - ☞ Öğütme kalınlığı ayar düğmesini yalnızca öğütme sırasında döndürün.
- Cihaz kahve yapmıyor.
  - ☞ Çalışma sırasında bir olay algılanmıştır. Cihaz otomatik olarak yeniden başlamıştır ve yeni bir döngüye hazırdır.
- Kahve çekirdeği yerine öğütülmüş kahve kullanılmış.
  - ☞ Çekirdek haznesindeki öğütülmüş kahveyi elektrikli süpürge yardımıyla çekin.
- Makine durduğunda kahve uçlarından su çıkıyor.
  - ☞ Bu durum normaldir. Kahve uçlarının tıkanmaması için temizlenmesi amacıyla otomatik durulama yürütülür.

### BUHAR VE SÜT

- Makinenin buhar çıkış ucu kısmen veya tamamen tıkanmış gibi görünüyor.
  - ☞ Uç tıkanığında ekranda uyarı mesajı görüntülenir. "One Touch Cappuccino" ünitesini temizleyin. Yukarıdaki talimatlara bakın. "SÜT SİSTEMİNİN MANUEL OLARAK DERİNLEMESİNE TEMİZLENMESİ - 5 DK" bölümüne veya makinenizdeki "Cleaning the milk nozzle" eğitimcisine başvurun.
- Buhar çıkmıyor.



- a. Bir buhar döngüsünün ilk kullanımı sırasında doğru şekilde buhar çıkışı olmazsa:  
⊗ Ucu tıkalı olmadığını kontrol edin. Yukarıdaki bölüme bakın: "Makinenin buhar çıkışı ucu kısmen veya tamamen tıkanmış gibi görünüyor."  
⊗ Aşağıdaki işlemleri **yalnızca birer kez** yürütün:  
Su haznesini boşaltın ve Claris Aqua Filter System kartuşunu geçici olarak çıkarın. Hazneyi yüksek kalsiyum oranına sahip (>100 mg/litre) minerali suyla doldurun ve kesintisiz buhar çıkışı sağlanıncaya kadar üst üste buhar döngüleri (5-10 kez) çalıştırın. Kartuşu tekrar hazneye yerleştirin.
- b. Buhar çıkışı ucu daha önce çalışmışsa:  
⊗ Ucu tıkalı olmadığını kontrol edin. Yukarıdaki bölüme bakın: "Makinenin buhar çıkışı ucu kısmen veya tamamen tıkanmış gibi görünüyor."  
Yukarıdaki adımlardan sonra sorun hala devam ediyorsa lütfen KRUPS müşteri hizmetleriyle iletişime geçin.
3. Damlama tepsisinden buhar sızıyor.  
⊗ Hazırlanan içecek türüne bağlı olarak damlama tepsisinden buhar sızabilir.
4. Çekirdek haznesi kapağının altında buhar görünüyor.  
⊗ Kapağın (L) altındaki temizleme tableti yuvasının doğru şekilde kapatıldığını kontrol edin.

## BAKIM

1. Makine kireç çözme programı talep etmiyor.  
⊗ Kireç çözme döngüsü, sütlü içecek veya sıcak su işlevinin fazla kullanımından sonra talep edilir. Cihazınızla yalnızca kahve hazırlıyorsanız sık kireç çözme işlemi gerekmez.
2. Damlama tepsisinde öğütülmüş kahve var.  
⊗ Damlama tepsisine kahve taneleri kaçabilir. Makine, süzme haznesinin temiz kalması için fazla taneleri tahliye edecek şekilde tasarlanmıştır.
3. Öğütülmüş kahve haznesi boşaltıldıktan sonra ışıq yanmaya devam ediyor.  
⊗ Kullanılmış kahve toplayıcıyı yeniden yerleştirin.
4. Su haznesi doldurulduktan sonra ekranda uyarı görünmeye devam ediyor.  
⊗ Haznenin cihaza doğru şekilde yerleştirildiğini kontrol edin.  
Haznenin dibindeki yüzer parça serbestçe hareket edebilmelidir. Yüzer parçaları kontrol edin ve gerekirse düzeltin.

## İÇECEKLER

1. Kahve çıkışı çok yavaş.  
⊗ Daha iri taneli öğütme için düğmeyi sağa doğru çevirin (kullanılan kahve türüne göre de değişebilir).  
⊗ Bir veya birkaç durulama döngüsü çalıştırın.  
⊗ Claris Aqua Filter System kartuşunu değiştirin.
2. Kahve çok hafif veya yeterince doygun değil.  
⊗ Kahve çekirdeği haznesinde kahve bulunduğunu ve çıkışın tıkalı olmadığını kontrol edin.  
⊗ Cihazın kolayca çekemeyeceği yağlanmış, karamelize olmuş veya aromalı kahve kullanmaktan kaçının.  
⊗ Sıvı hacmini azaltın ve kahve sertliği işlevini kullanarak kahve sertliğini artırın. Kahvenin daha ince çekilmesi için kahve öğütme kalınlığı düğmesini sola doğru çevirin. 2 fincan işlevini kullanarak içeceğinizi iki döngüde hazırlayın.
3. Espresso veya kahve yeterince sıcak değil.  
⊗ Makine ayarlarından kahve sıcaklığını artırın. İçeceğinizi hazırlamadan önce fincanı sıcak suyla durulayarak ısıtın.  
⊗ Kahve hazırlığına başlamadan önce kahve aksamını durulama işlemi yürütün. Başlangıçta kahve aksamının durulanması ayarlarda Auto-rinse bölümünden etkinleştirilebilir.
4. Her kahveden önce kahve uçlarından su geliyor.  
⊗ Bir tarife başladığınızda ön demleme gerçekleşir. Bu işlem, kahve uçlarından az miktarda su gelmesine yol açabilir.

Tabloda açıklanan sorunlardan biri devam ederse KRUPS müşteri hizmetleri ile iletişime geçin.



**Önemli: Üretici:**

SAS GSM

Rue Saint-Léonard F-53104 Mayenne

Fransa