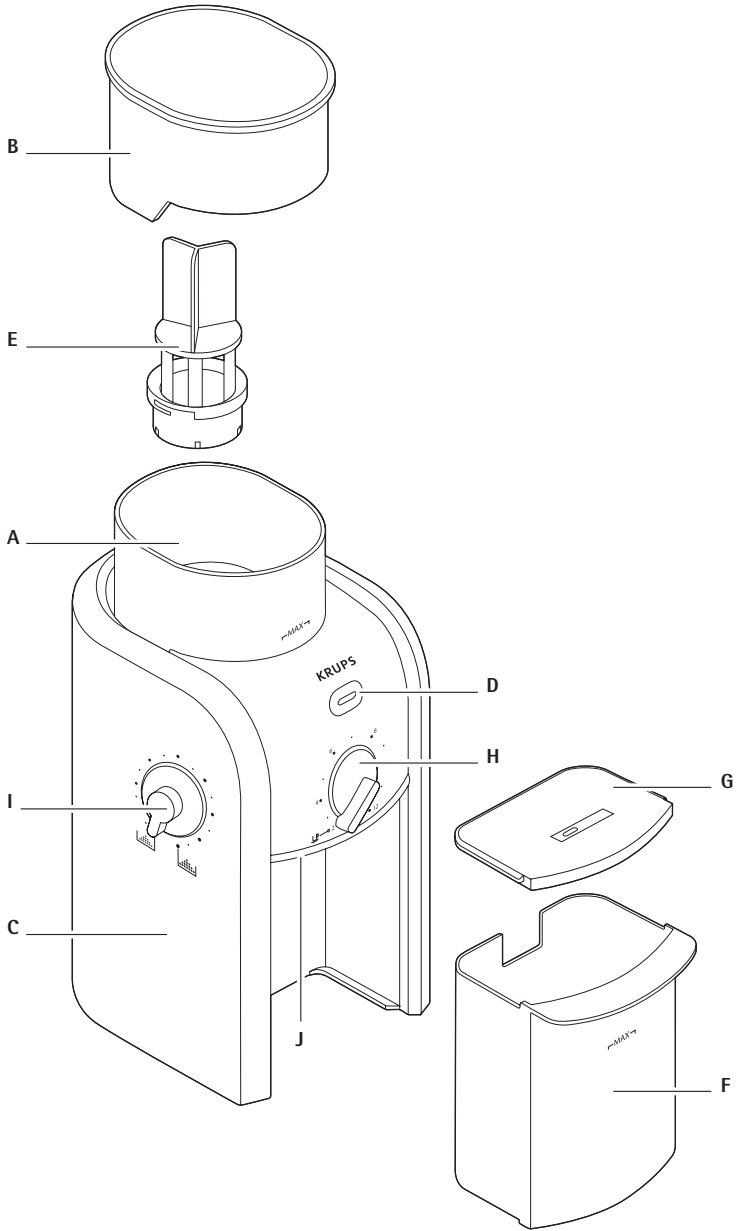
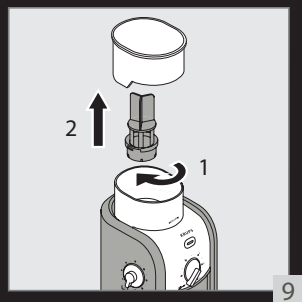
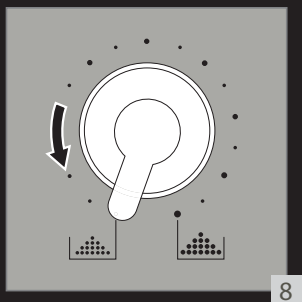
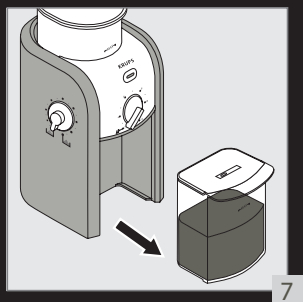
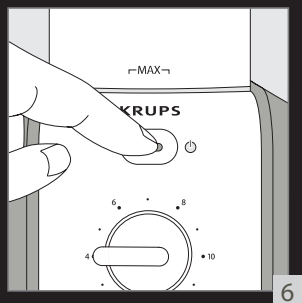
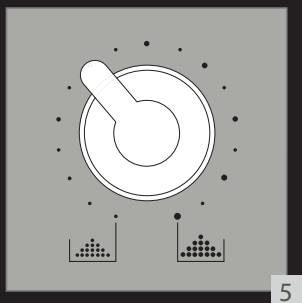
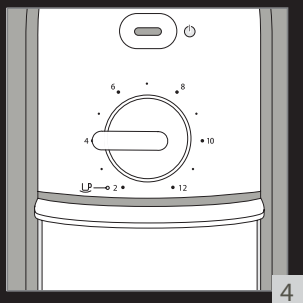
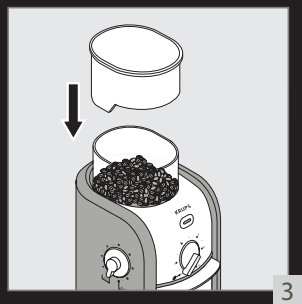
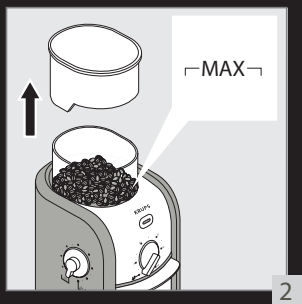
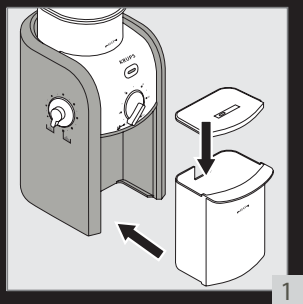


KRUPS

GVX2







KRUPS serisinden bir ürün tercih ettiğiniz için teşekkür ederiz. Lütfen bu talimatları kullanımdan önce okuyun ve güvenli bir yerde saklayın.

GÜVENLİK TALİMATLAR

- Cihaz düşürülmüşse ve görünür hasar varsa (ör. koruma panelinde) veya normal şekilde çalışmıyorsa cihazı kullanmayın. Bu durumlarda cihaz yetkili servis merkezine gönderilmelidir.
- Cihazın güç kablosu zarar görürse tehlikeleri önlemek için üretici, yetkili servis merkezi veya benzer yetkinlikteki bir kişi tarafından değiştirilmelidir.
- Cihazı kullandıktan sonra, gözetimsiz bırakacağınız zaman veya montaj, demontaj veya temizlik sırasında daima fişini çekin.
- Bu cihaz çocuklar tarafından kullanılmamalıdır. Cihazı ve güç kablosunu çocukların erişemeyeceği yerde saklayın.
- Bu cihaz, tecrübesi ve bilgisi yeterli düzeyde olmayan veya fiziksel, duyuşsal ve zihinsel becerileri sınırlı olan kişiler tarafından; kendilerine gözetim sağlanması, cihazın güvenli kullanımıyla ilgili gerekli talimatlar verilmesi ve doğabilecek tehlikeleri anlamaları durumunda kullanılabilir.
- Çocukların cihazla oynamaması için gerekli gözetim sağlanmalıdır.
- Hazne boşken ve temizlik sırasında bıçaklara özen gösterin. Bıçaklar çok keskindir.
- Güç kaynağı voltajının cihaz üzerindeki bilgilere uygun olduğunu kontrol edin (yalnızca alternatif akım). Bağlantıda herhangi bir hata olması, tamir edilemeyecek hasara neden olabilir ve garantiyi geçersiz kılar.
- Yürürlükteki standartlar değişiklik gösterebileceğinden, satın alındığı ülkeden farklı bir yerde kullanılacaksa cihazı yetkili bir servis noktasına kontrol ettirin.
- Bu cihaz; fiziksel, duyuşsal ve zihinsel becerileri sınırlı kişiler (çocuklar dahil) veya cihaz tecrübesi ve bilgisi yeterli düzeyde olmayan kişiler tarafından kullanılmak üzere tasarlanmamıştır. Bu kişiler, cihazı yalnızca güvenliklerinden sorumlu bir kişinin gözetim sağlaması veya uygun kullanım talimatları sunması durumunda kullanılabilir.
- Güvenlik açısından cihazınızla birlikte yalnızca KRUPS aksesuarlarını ve yedek parçalarını kullanın.
- Uyarı: Yanlış kullanım yaralanmalara neden olabilir.
- Uyarı: Cihaz suya veya başka bir sıvıya batırılmamalıdır.
- Cihazınız yalnızca ev ortamında kullanım için tasarlanmıştır. Cihazınız, garanti kapsamında olmayan şu kullanım durumlarına uygun değildir:

İşyerlerinde veya diğer profesyonel ortamlardaki personel mutfakları, çiftlikler, otel ve benzer konaklama tesisleri, konuk odaları.

UYARI

Cihaz, aşırı ısınma korumasıyla donatılmıştır. Cihaz aşırı ısındığı takdirde otomatik olarak kapanır. Bu durumda birkaç dakika soğumasını bekleyin. Daha sonra açma/kapama düğmesine basarak cihazı yeniden başlatın.

AÇIKLAMA

- A Çekirdek haznesi
- B Çekirdek haznesi kapağı
- C Cihaz gövdesi
- D Açma kapama düğmesi
- E Çıkarılabilir üst öğütücü

- F Öğütülmüş kahve haznesi
- G Öğütülmüş kahve haznesi kapağı
- H Fincan sayısı düğmesi
- I Öğütme derecesi düğmesi
- J Öğütülmüş kahve çıkışı

ÖNERİLER

Kahvenin aroması, öğütme niteliğine bağlıdır. Genellikle kahve yapım tekniği ne kadar hızlıysa öğütülen kahve de o kadar ince olmalıdır. Bu nedenle, espresso için kullanılan öğütme derecesi filtre kahveye göre daha incedir.

Espresso için çekilen çok ince öğütülmüş kahve, filtre kahve için kullanılırsa tadı acı olur. Espresso için iri taneli kahve kullanılırsa tadı hafif olur. Kahve makineniz için uygun olan öğütme derecesini seçtikten sonra, tadı acılaştırmadan kuvvetlendirmek için biraz daha kahve ekleyebilirsiniz.

İLK KULLANIMDAN ÖNCE

Öğütülmüş kahve haznesini, kapağını ve öğütme haznesi kapağını ılık sabunlu suyla temizleyin. Çekirdek haznesinin içini nemli bir bezle silin. Cihaz gövdesini kesinlikle suya sokmayın veya suya tutmayın. Parçaları dikkatle kurulaşın ve tekrar cihaza yerleştirin. Öğütülmüş kahve haznesi, kapağı ve çekirdek haznesi kapağı bulaşık makinesinin üst gözünde yıkanabilir.

İLK KULLANIMDAN ÖNCE

Öğütülmüş kahve haznesini, kapağını ve öğütme haznesi kapağını ılık sabunlu suyla temizleyin. Çekirdek haznesinin içini nemli bir bezle silin. Cihaz gövdesini kesinlikle suya sokmayın veya suya tutmayın. Parçaları dikkatle kurulaşın ve tekrar cihaza yerleştirin. Öğütülmüş kahve haznesi, kapağı ve çekirdek haznesi kapağı bulaşık makinesinin üst gözünde yıkanabilir.

CİHAZIN KULLANIMI

1. Öğütülmüş kahve haznesini ve kapağını birleştirin. Haznenin gövdeye doğru şekilde yerleştirildiğini kontrol edin (1).
2. Çekirdek haznesinin kapağını açın ve kahve çekirdeklerini doldurun. "Max" seviyesini geçmemeye özen gösterin. Çekirdek haznesi kapağını kapatın ve doğru şekilde oturduğundan emin olun (2-3).
3. Fincan sayısı düğmesini dilediğiniz miktara getirerek öğütülecek kahve miktarını belirleyin (4).
4. Öğütme derecesi düğmesini dilediğiniz düzeye getirerek kahvenin öğütülme derecesini belirleyin (bkz. İpuçları) (5).
5. Cihazın fişini takın.
6. Açma/kapama düğmesine basarak cihazı açın (6).

- Seçilen miktarda kahve öğütüldükten sonra cihaz otomatik olarak durur.
 - Cihazı daha önce durdurmak isterseniz açma/kapama düğmesine basın.
 - Öğütülmüş kahve haznesini alın, kapağı çıkarın ve öğütülen kahveyi doğruca kahve makinesinin filtresine boşaltın ya da ölçüm kaşığıyla espresso makinesine koyun (7).
 - Biraz daha öğütülmüş kahve elde etmek için açma/kapama düğmesine tekrar basarak işlemi tekrarlayabilirsiniz. Kahvenin "Max" seviyesini geçmemesine özen gösterin.
- Seçilen ayarlar hatırlanır.

Dikkat!

Cihazınızın doğru şekilde çalışması için:

- Çekirdek haznesi kapağı yerine doğru şekilde oturmalıdır.
- Öğütülmüş kahve haznesi ve kapağı, cihaza doğru şekilde oturmalıdır.

İPUÇLARI

- Kahve çekirdeklerini buzdolabında ve kapalı bir kapta muhafaza edin.
- Kahvenin aromasından en iyi şekilde faydalanmak için içecek hazırlığından hemen önce öğütme işlemi yapmanızı öneririz.

ÖĞÜTME AYARI ÖNERİSİ

- Öğütme derecesini kullandığınızı kahve makinesine ve damak zevkinize göre ayarlamak için öğütme derecesi düğmesini kullanın.
- İlk kullanımda, kahve makinenizin türüne göre orta bir dereceyi seçmeniz ve daha sonra zevkinize göre ayarlama yapmanızı önerilir. Cihazı birkaç kez kullandıktan sonra size en uygun olan dereceyi bulacaksınız.
- Öğütücü çalışırken öğütme ayarını değiştirmeyin.

Fincan sayısı seçimi:

- Öğütülmesini istediğiniz kahve miktarını ayarlamak için fincan sayısı düğmesini kullanın.
- Seçilen sayı ne kadar yüksek olursa cihaz o kadar uzun süre.

BAKIM

- Cihazınızı temizlemeden önce daima prizden çekin.
- Cihaz gövdesini ve güç kablosunu kesinlikle suya sokmayın veya suya tutmayın.
- Cihazı temizlemek için deterjan veya aşındırıcı temizlik malzemeleri kullanmayın.
- Kapakları ve öğütülmüş kahve haznesini ılık sabunlu suyla temizleyin veya bulaşık makinesinin üst gözünde yıkayın.
- Kahve çekirdekleri zaman içinde cihazınızın plastik parçalarında renklenme yapabilir, bu durum normaldir. Bu parçalar, kullanımdan hemen sonra aşındırıcı olmayan hafif bir beyazlatıcı maddeyle temizlenebilir.
- Üst öğütücüyü çıkarmak için öğütme düğmesini en düşük ayara getirin; öğütücünün yan çıkıntılarını parmaklarınızla tutup saat yönünde döndürün, yukarı doğru çekin (8-9).
- Çekirdek haznesinin içini nemli bir bezle dikkatlice silin.

- Üst öğütücüyü yerleştirmek için öğütme düğmesini en yüksek ayara getirin; öğütücüyü yerleştirin ve saat yönünün tersine döndürerek sabitleyin. (10)
- Öğütülmüş kahve çıkışını ve cihazın gövdesini nemli bir bezle dikkatlice temizleyin.

SORUN GİDERME

| | |
|--|--|
| Cihaz çalışmıyor veya çalışma sırasında duruyor. | Elektrik bağlantısını kontrol edin. |
| | Öğütücü haznesi doğru yerleştirilmemiş olabilir. |
| | Öğütülmüş kahve haznesi ve kapağı doğru yerleştirilmemiş olabilir. |
| Öğütme derecesi düğmesi çalışmıyor. | Üst öğütücünün doğru konumlandırıldığını kontrol edin. (Bakım ile ilgili bölüme bakın) |

BERTARAF

Çevreyi korumak için lütfen cihazınızı yerel atık toplama merkezimize götürün.

DESTEK:

Ürünle ilgili herhangi bir sorunuz veya sorgunuz olursa lütfen öncelikle destek ve öneriler için

Müşteri İlişkileri ekibimizi arayın: 0345 602 1454 - UK

(01) 4751947 - Ireland

veya web sitemizi ziyaret edin: www.krups.co.uk

GERİ DÖNÜŞÜM



Öncelikle çevreyi koruyun!



Cihazınız, yeniden kullanılabilir veya geri dönüştürülebilir değerli materyaller içerir.



Cihazı bulunduğunuz yerdeki bir atık merkezine bırakın.

KRUPS

MÜŞTERİ HİZMETLERİ MERKEZİ

0850 222 40 50

www.tefal.com.tr

GROUPE SEB İSTANBUL A.Ş.

Dereboyu Cad. Bilim Sok. Sun Plaza

No: 5 K: 2 34398 MASLAK / İSTANBUL / TÜRKİYE

Çağrı merkezimizden hizmet almak için **444 40 50** numarasından bizlere ulaşabilirsiniz. Size en yakın yetkili servisimizin yerini öğrenmek için **444 40 50** numarasını arayabilir veya www.tefal.com.tr web sitemizi ziyaret edebilirsiniz.

You may reach us from **444 40 50** to get service from our call center. You may call the call center number or visit www.tefal.com.tr to learn about authorized service partners.

Kullanım Kılavuzu Onay
Kaşe ve İmza

Seri No:

Kullanım Kılavuzunu Teslim Aldım
Tüketici
Ad Soyad, İmza