

KRUPS

EA894 EVIDENCE PLUS





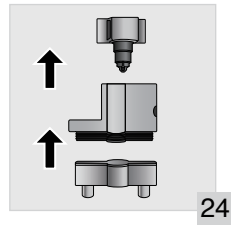
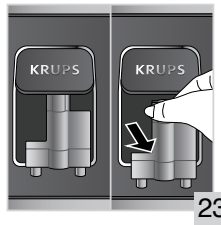
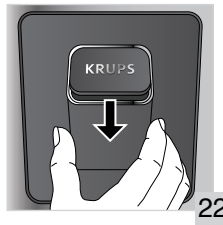
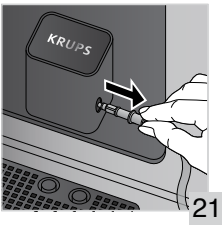
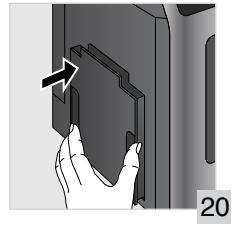
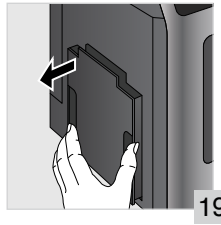
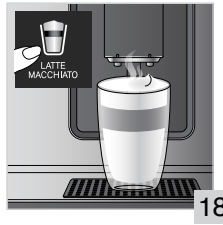
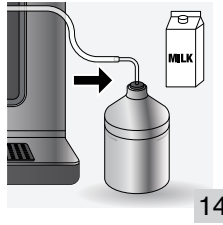
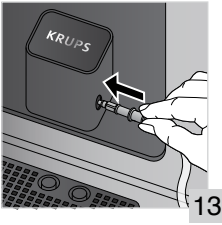
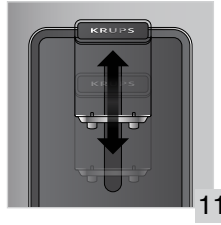
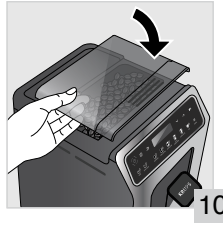
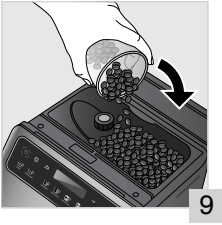
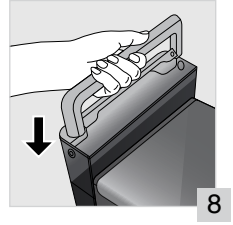
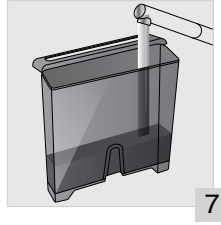
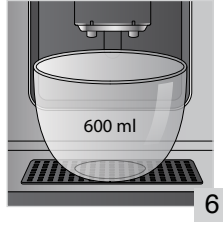
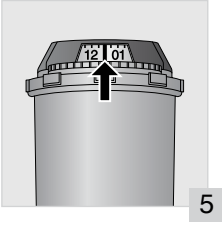
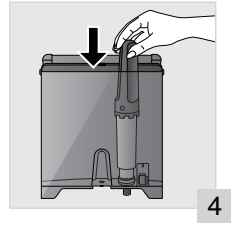
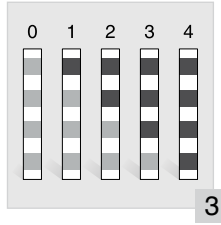
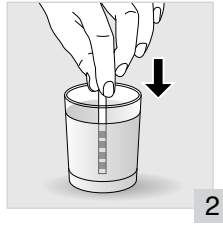
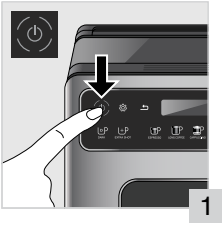
1



2

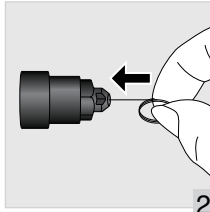


0

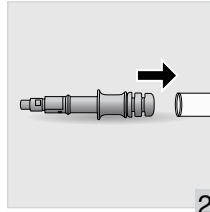




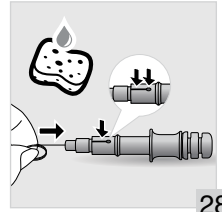
25



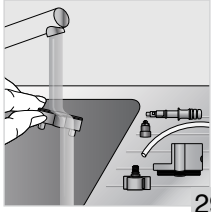
26



27



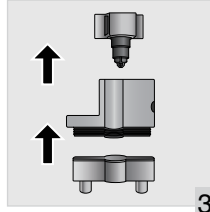
28



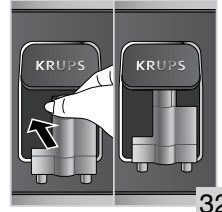
29



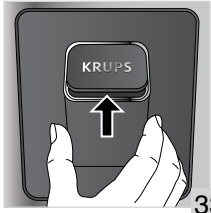
30



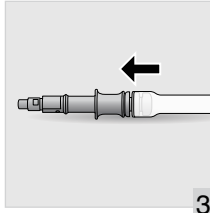
31



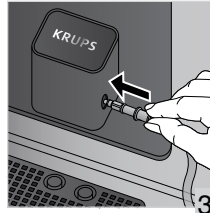
32



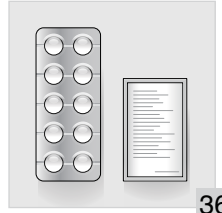
33



34



35



36

Sayın Müşterimiz,

KRUPS Evidence Plus kahve öğütücülü espresso makinenizi keyifle kullanmanızı dileriz. Kafe kalitesinde içecekleri kolayca hazırlayabilmeniz için Fransa'da tasarlanan ve üretilen KRUPS makinenizle günün dilediğiniz saatinde espresso, ristretto, lungo, cappuccino, latte macchiato ve flat white gibi kahvelerin keyfini sürebilirsiniz.

KRUPS espresso makineniz gelişmiş teknolojilerle donatılmıştır ve sezgisel OLED arayüze sahiptir. Böylece taze çekilmiş kahveden maksimum aroma ve lezzet elde edilerek mümkün olan en iyi sonuçlar kolayca alınır. En iyi deneyim için musluktan o an alınmış su kullanın.

KRUPS EVIDENCE PLUS makineniz tek bir dokunuşla birden fazla içeceği otomatik olarak hazırlamanıza da imkan tanır. Sütlük ve One Touch Cappuccino sistemi sayesinde harika cappuccino, latte macchiato ve cafe latte'ler hazırlama imkanına sahip olacaksınız.

Her kahve farklı özellikte olduğundan içeceklerinizi aşağıdaki yollarla özelleştirebilirsiniz:

- Kahve çekirdeklerini değiştirerek (farklı harmanlar veya kavurma dereceleri deneyerek) farklı aromalar keşfedebilirsiniz. Damak tadınıza uygun kahve çekirdeklerini bulmak için birkaç deneme yapmanız gerekebilir.
- Öğütme derecesini değiştirerek daha doygun veya daha hafif kahveler elde edebilirsiniz.
- İdeal kahveye ulaşmak için kahve miktarını seçebilirsiniz.

Kahvenin eşlik edeceği keyifli anlar diler ve KRUPS makinenizin sizi memnun etmesini umarız.

KRUPS ailesi



İpuçları


- Suyun kalitesi, aromaların kalitesini büyük ölçüde etkiler. Kireç ve klor, kahvenin tadını değiştirebilir. Kahvenizin tüm aromalarını korumak için Claris Aqua Filter System kartuşu veya düşük mineral içerikli su kullanmanızı öneririz.
- İçecekleri hazırlarken, dilediğiniz kahve miktarına uygun olan önceden ısıtılmış (sıcak sudan geçirilmiş) fincanlar kullanmanızı öneririz. Süt bazlı tariflerde ideal sonuçlar için kalın cam kupalar kullanmanızı öneririz.
- Kavrulmuş kahve çekirdekleri iyi muhafaza edilmezse aromasını kaybedebilir. 2-3 günlük tüketiminize denk miktarda kahve çekirdeği kullanmanızı ve 250 gramlık paketleri tercih etmenizi öneririz. Çekirdekleri hava almayan bir kapta, serin ve kuru ortamda muhafaza edin. Kahvenin iyi bir kremasının olması için daima taze çekirdekler kullanın.
- Kahve çekirdeklerinin kalitesi değişkendir ve tatları da kişiden kişiye farklılık gösterir. Arabica kahveler hoş ve çiçeksi aromalar verirken Robusta kahveler kafein oranı yüksek, daha acı ve kuvvetlidir. Dengeli bir kahve için iki tür kahvenin karıştırılması da yaygın bir uygulamadır.
- Makineye zarar verebileceklerinden, yağlanmış veya karamelize kahve çekirdeklerinin kullanımını önermiyoruz.
- Yeni bir çekirdek türü kullanırken en iri öğütme derecesinden başlayın ve dereceyi damak tadınıza göre ayarlayın. Aromalı kahve çekirdekleri veya extra dark kahveler kullanırken dikkatli olun. Bazı çekirdekler kavrulma sırasında yağlanmış olabilir ve öğütücüde tıkanmalar yaratabilir. Öğütme ayarı ne kadar ince olursa fincana kahve akışı da o kadar yavaş olur. Yüksek hacimli kahveleri iri çekilmiş çekirdeklerle hazırlayın.
- Sert bir kahve için ince öğütmeye ihtiyacınız yoktur. Öğütme derecesi, kahvenin sertliğini etkilemez. Bunu belirleyen çekirdek türüdür (dark roast/ light roast vb.) İnce öğütülen kuru çekirdekler toz çıkarabilir ve sistemi tıkayabilir.
- En iyi sonuçlar için buzdolabından alınmış (3-5°C) taze pastörize, UHT, yağsız, yarım yağlı veya tam yağlı süt kullanın.
- Mikrofiltrasyonlu, çiğ, fermente ve zenginleştirilmiş sütler gibi özel sütler veya pirinç, yulaf veya badem sütü kullanılması, köpüğün miktarını ve kalitesini olumsuz etkileyen sonuçlar verebilir.

CİHAZLA İLGİLİ ÖNEMLİ BİLGİLER VE TALİMATLAR


Bu kılavuzda, makinenizin hazırlanması, kullanımı ve bakımı ile ilgili tüm önemli bilgileri bulabilirsiniz.

Cihazınızı ilk kez kullanmadan önce talimatları dikkatle okuyun ve ileride başvurmak üzere saklayın. Talimatlara uygun olmayan kullanım durumunda KRUPS sorumlu tutulamaz.

TALİMATLARDAKİ SİMGELERİN ANLAMLARI

 **Uyarı:** Ciddi yaralanma veya ölüm riski. Şimşek işareti, elektrik tehlikelerine karşı uyarır.

 **Uyarı:** Cihazda olası arıza, hasar veya tahribat riski.

 **Uyarı:** Cihazın çalıştırılmasıyla ilgili genel veya önemli notlar.

Makinenizle birlikte verilen ürünler

Makinenizle birlikte verilen ürünleri kontrol edin. Eksik parça varsa destek hattıyla iletişime geçin (bkz. Başlangıç ayarları).

Sağlanan parçalar:

- Espresso Automatic Series EA894
- 2 adet temizlik tableti
- 1 adet kireç çözme ürünü
- "One Touch Cappuccino" sistemine uyumlu süt kanalı
- Buhar aksamının temizliği için sökme anahtarı
- Güvenlik talimatları kılavuzu
- Claris – Aqua Filter System kartuşu ve yerleştirme aksesuarı
- Su sertliğinin ölçümü için 1 adet çubuk
- Talimatlar
- Onaylı Krups teknik servisleri listesi
- Garanti belgeleri
- 1 adet buhar çıkış ucu temizleme seti

TEKNİK BİLGİLER

Cihaz	Espresso Automatic Series EA89
Güç kaynağı	220-240 V~ / 50 Hz
Pompa basıncı	15 bar
Kahve çekirdeği haznesi	250 g
Güç tüketimi	Çalışma sırasında: 1.450 W
Su haznesi	2,3 litre
İlk kullanım ve muhafaza	İç mekanda kuru ortamda (soğuktan koruyunuz).
Ölçüler (mm) Y x U x G	367 240 380
Ağırlık EA89 (kg)	8,4

Teknik değişimlere tabidir.

CİHAZ AÇIKLAMASI

- A Su haznesi kapağı kolu
- B Su haznesi
- C Kullanılmış kahve toplayıcı
- D Yüksekliği ayarlanabilen kahve çıkışları
- E Kaide ve çıkarılabilir damlama tepsi
- F Kahve çekirdeği haznesi kapağı
- G One Touch Cappuccino çıkarılabilir ünite
- H Süt borusu ve konnektör
- I Su seviyesi göstergesi

- 1 Kahve çekirdeği haznesi
- J Öğütme derecesi ayar düğmesi
- K Temizleme tableti hunisi
- L Metal öğütücü
- 2 Gösterge paneli
- M OLED ekran
- N Açma/kapatma düğmesi
- O Seçim düğmeleri

Ayrıntılar:





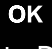





Damlama tepsi, hazırlık süresinde ve sonrasında akan su ve kahvenin toplanmasını sağlar. Tepsinin daima yerinde olması ve yüzer göstergelere dikkat edilerek düzenli olarak boşaltılması önemlidir.






! **Önemli:** Bu talimatları dikkatle okuyun ve ileride başvurmak üzere saklayın. Lütfen güvenlik talimatlarına uyun.

Üretici:
SAS GSM
Rue Saint-Léonard F-53104 Mayenne Fransa

GENEL BAKIŞ

Kontrol paneli:


Düğme	Açıklama / Genel İşlevler
	Makineyi açıp kapatır. Makine ilk kez açılacağı zaman düğmeye uzun basılmalıdır.
	Önceki ekrana dönmeyi veya hazırlığı devam etmekte olan bir tarifi durdurmayı sağlar.
	Menüde yukarı doğru ilerlemeyi / seçili parametreyi artırmayı sağlar.
	Menüde aşağı doğru ilerlemeyi / seçili parametreyi azaltmayı sağlar.
	Yapılan seçimi onaylar.
 DARK	Öğütülmüş kahve miktarını artırarak kahve sertliğini artırma işlevidir.
 EXTRA SHOT	Seçili tarife bir shot espresso ekleme işlevidir. Ana tariflerle kullanılabilir: espresso, lungo, cappuccino, latte macchiato, caffè latte ve çay.
 ESPRESSO	Espresso hazırlamayı sağlar.
 LONG COFFEE	Lungo hazırlamayı sağlar.
 CAPPUCCINO	Cappuccino hazırlamayı sağlar.

 LATTE MACCHIATO	Latte macchiato hazırlamayı sağlar (bol süt, bir shot espresso ve kremli süt köpüğü).
 CAFFE LATTE	Caffe latte hazırlamayı sağlar.
 TEA	Çay hazırlama veya demleme menüsüne erişmenizi sağlar.
 MORE	Ek tariflere erişmenizi sağlar: Ristretto, doppio, americano, espresso macchiato, flat white ve köpürtülmüş süt.
	Genel menüye erişmenizi sağlar (makine ayarları, bakım ve ürün bilgileri).

Arayüz ve düğme ışıkları, makine kullanımını kolaylaştıracak ve sizi yönlendirecek sezgisel bir şekilde yanar.

- Sönük düğme: İlgili işleve erişilemez.
- Düşük ışıklı düğme: İşlev kullanılabilir ve seçilebilir.
- Işıklı düğme: İşlev seçilidir / devam etmektedir.
- Yarı ışıklı düğme: İşleve artık erişilemez.

CİHAZINIZIN KULLANIMI CİHAZINIZIN KURULUMU

 **Tehlike:** Cihazınızı topraklı bir 230 V prize bağlayın. Aksi takdirde elektrik çarpması nedeniyle ölümcül yaralanma riski bulunur!
"Güvenlik talimatları" kitapçığında belirtilen talimatlara uyun.

Cihaza güç sağlanması

Ekranda "Hello" yazısı görüntüleninceye kadar ON/OFF düğmesine basarak cihazınızı açın **Şekil 1**. Sonraki adımlar için cihazın sizi yönlendirmesine izin verin.

Başlangıç ayarları

Makinenizin ilk kullanımından önce bazı ayarlar yapmanız istenir. Ekranda görülen talimatları izleyin. Aşağıdaki paragraflarda, talep edilen başlangıç ayarlarından bazıları yer alır:

- **Language:** Tercih ettiğiniz dil görüntüleninceye kadar ok tuşlarına basarak dil seçimi yapın. Onaylamak için OK tuşuna basın.
- **Unit of measurement :** Hacim için tercih ettiğiniz ölçü birimini seçin: ml veya oz.
- **Date and time:** Saat ayarı için dilediğiniz saat biçimini seçin: 24 saat veya AM/PM.
- **Auto on:** Makinenizin otomatik olarak açılacağı zamanı programlamak mümkündür. Bu ayar günlük, haftalık veya hafta sonları etkinleşecek şekilde ayarlanabilir. Daha önce seçtiğiniz saat biçimine uygun olacak şekilde otomatik açılma saatini seçin.
- **Auto off:** Enerji tüketimini optimize etmek için cihazın otomatik olarak kapatılacağı süreyi de seçebilirsiniz: 15 dakika, 30 dakika, 1 saat, 1 saat 30 dakika.
- **Coffee rinsing:** Kahve kalitesini garantilemek için her başlatma sırasında kahve aksamı durulanır fakat bu ayarı devre dışı bırakabilirsiniz.
- **Installing the filter:** Cihaz ilk kez çalıştırılacağı zaman size filtre takmak isteyip istemediğinizi sorar. İstiyorsanız ve suyun sertliği filtre kullanımını gerektiriyorsa "YES" seçeneğini tercih edin ve ekrandaki talimatları izleyin.

Filtre kartuşunun cihaza takılması:

Klor ve kireç kalıntılarının temizlenmesi için KRUPS makinelerine özel Claris Aqua Filter System filtre kartuşu kullanmanızı öneririz. Kartuş aynı zamanda kireç oluşumunu azaltır ve makinenizin ömrünü uzatır.

- Filtre kartuşunun üst ucundaki gri halkayı döndürerek 2 aylık süre ayarlayın. **Şekil 5**
- Su haznesini boşaltın ve kartuşla birlikte verilen aksesuarı kullanarak filtre kartuşunu su haznesinin dibine yerleştirin. **Şekil 4**
- Su haznesini doldurun ve tekrar yerleştirin. **Şekil 7-8**
- Kurulumu tamamlamak için cihazın talimatlarını izleyin.



Filtre kartuşunu belirtilen tarihte doğru şekilde değiştirmeniz önemlidir.

Cihazın kullanıma hazırlanması:

Filtre takılı olsa da olmasa da cihaz kullanıma hazırlanmalıdır. Bu işlem, su aksamının doldurulmasını ve böylece makinenin çalışmaya hazır olmasını sağlar.

Ekrandaki talimatları izleyin.

- 600 ml'lik bir kabı buhar çıkışının altına koyun. **Şekil 6**
- Makine, su aksamını doldurmaya başlar, ardından ön ısıtma uygulanır ve sonra otomatik durulama başlar.
- İşlemin tamamlandığı ekranda bildirilir.

Su sertliği

Su sertliği, kireç oluşumuna neden olan özellikle kalsiyum gibi minerallerin sudaki yüksek konsantrasyonudur. Makinenizde kireç birikmesi nedeniyle arızalar oluşmasını veya kahvenin tadının değişmesini önlemek için cihaz ayarlarını 0 ile 4 arasındaki su sertliğine göre yapmanız gerekir.

İlk kullanımdan önce ayarları yapabilmek için makinenizle birlikte verilen test çubuğunu kullanarak suyun sertliğini belirleyin: **Şekil 2**

- Bir bardak su alın
- Çubuğu suya batırın
- Sonuç elde etmek için 1 dakika bekleyin
- Suyun sertlik düzeyi, çubuk üzerinde görülen kırmızı bölüm sayısı ile belirlenir. **Şekil 3**

Su dağıtım şirketinizden de bilgi alabilirsiniz.

Sertlik ayrıntıları aşağıdaki tabloda verilmiştir:

Sertlik derecesi	0: Çok yumuşak	1: Yumuşak	2: Orta sertlik	3: Sert	4: Çok sert
° dH	< 3°	> 4°	> 7°	> 14°	> 21°
° e	< 3,75°	> 5°	> 8,75°	> 17,5°	> 26,25°
° f	< 5,4°	> 7,2°	> 12,6°	> 25,2°	> 37,8°
Cihaz ayarları	0	1	2	3	4



Su sertliğinde bir değişim fark ettiğinizde veya makinenizi su sertliğinin farklı olduğu bir yerde kullanmadan önce bu işlemi tekrar edin.

Cihazın hazırlanması

- Su haznesini çıkarın, doldurun ve tekrar yerleştirin. **Şekil 7-8**
- Kahve çekirdeği haznesinin kapağını açın, çekirdekleri doldurun ve kapağı kapatın. **Şekil 9-10**

İÇECEK HAZIRLIĞINDAN ÖNCE ÖNEMLİ BİLGİLER

Makinemiz, en iyi sonuçların elde edilmesi için hazır ayarlar sunar. Yine de kahvelerinizde elde edeceğiniz sonuçları kişiselleştirebilirsiniz.

Öğütücünün hazırlanması: Öğütme derecesini ayarlama (J)

Kahve çekirdeklerinin öğütülme derecesini değiştirerek kahvenizin sertliğini ayarlayabilirsiniz. Öğütücü ayarı ne kadar ince olursa kahve o kadar kremalı yapıda olur. Kullanılan kahve türü de elde edilen sonucu etkileyebilir.

Ristretto için çok ince, espresso için ince ve lungo için iri taneli ayarları kullanmanızı öneririz.

Öğütme derecesini ayarlamak için:

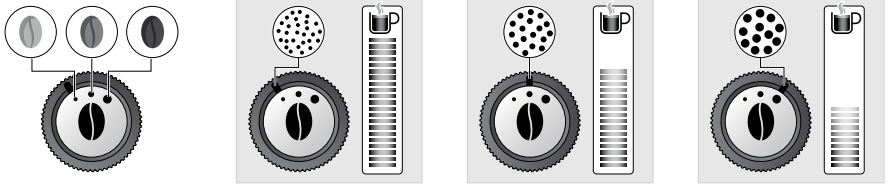
- Kahve çekirdeği haznesinde bulunan ayar düğmesini döndürün. Bu ayar, öğütme sırasında ve adım adım değiştirilmelidir.
- 3 döngüden sonra kahvenin tadındaki farklılığı hissedebilirsiniz.

Öğütme derecesinin değiştirilmesi sayesinde:

- Farklı çekirdek türlerine uyum sağlanabilir: Çok kavrulmuş ve yağlı çekirdeklerin daha iri taneli öğütülmesi gerekirken hafif kavrulmuş çekirdekler daha ince öğütülmelidir.




- Kahvenin aroması veya sertliği artırılıp azaltılabilir





Kahve çıkışlarının ayarlanması

Tüm içecek türlerinde kahve çıkış uçlarını fincanınızın boyutuna göre alçaltabilir veya yükseltebilirsiniz. **Şekil 11**

İçecek hazırlanırken çalışmanın durdurulması






Geri gitme düğmesine  basarak hazırlama işlemini herhangi bir zamanda iptal edebilirsiniz. Bir döngü yarıda kesildiğinde çalışma hemen durmaz. Makine bir süreliğine devre dışı kalır.

İki fincan içecek hazırlanması

Cihazınız, aynı anda iki fincan içecek hazırlamaya imkan tanır. İki fincan işlevi, doğrudan erişimli tüm tarifler için geçerlidir ve seçili tarife iki kez basılarak etkinleştirilebilir ( ve  hariç). **Şekil 12**

DARK işlevi




DARK işlevi, kullanılan öğütülmüş kahve miktarını artırarak kahve sertliğini artırmanıza imkan tanır.

Bu işlev şu içecekler için geçerlidir: , , , , 

İşlevi farklı şekillerde etkinleştirilebilir veya devre dışı bırakabilirsiniz:







- Her tariftten önce DARK işlevini ve ardından istediğiniz tarifi seçebilirsiniz.
- İçecek hazırlığı sırasında ve öğütme işleminin sonuna doğru DARK işlevini seçebilirsiniz.

Doğrudan erişilebilen tüm içecekler için işlevi otomatik olarak etkinleştirebilirsiniz (yukarıya bakın):

- Ayarlar düğmesine  basın.
- Gezinme düğmelerini   kullanarak Settings'i seçin.
- Drinks Settings'e gidin ve **OK** düğmesine basın.
- **OK** düğmesini kullanarak "DARK" seçeneğini etkinleştirin.
- DARK işlevini aynı adımları tekrar ederek devre dışı bırakabilirsiniz.

EXTRA SHOT işlevi




İçeceğinizi tamamlandıktan sonra bir ölçü espresso eklemek için extra shot işlevini kullanabilirsiniz.

Bu işlev şu içecekler için geçerlidir: , , , , , 

İşlevi farklı şekillerde etkinleştirebilir veya devre dışı bırakabilirsiniz:


- Her tariftten önce EXTRA SHOT işlevine ve ardından istediğiniz tarife basabilirsiniz.
- İçecek hazırlığı sırasında ve öğütme işleminin sonuna doğru EXTRA SHOT işlevini seçebilirsiniz.


Doğrudan erişilebilen tüm içecekler için işlevi otomatik olarak etkinleştirebilirsiniz:

- Ayarlar düğmesine  basın.
- Gezinme düğmelerini   kullanarak Settings'i seçin.
- Drinks Settings'e gidin ve **OK** düğmesine basın.
- EXTRA SHOT'ı seçip **OK** düğmesine basın.
- Bunun ardından EXTRA SHOT işlevini etkinleştirebilir veya devre dışı bırakabilirsiniz.

DOĞRUDAN ERİŞİMİLE KAHVE HAZIRLAMA

Dikkat: Makine bir içeceğin hazırlığına başlarken, hazırladığı son içeceğin ayarlarını dikkate alır.

 Yoğun tada ve belirgin aromaya sahip espresso, karamel renkli ve hafif acı kremayla kaplı olur. 40 ml ile 50 ml arasında bir hacim seçmenizi öneririz.

 Lungo, 80 ml hacimli, kafein oranı yüksek fakat daha hafif içimli espressodur. Sabahları güne başlamak için idealdir.

İçecek hazırlığı aşamaları:





- Çekirdeklerin öğütülmesi
- Öğütülen kahvenin toplanması
- Süzme

İçecek hazırlığına başlama

- Çekirdek haznesinde çekirdek bulunduğunu kontrol edin.
- Su haznesinde su bulunduğunu kontrol edin: Yeterli su yoksa makine sizden haznenin doldurulmasını talep eder.
- Kahve çıkışlarının altına 1 veya 2 fincan yerleştirin.
- Tercih ettiğiniz içeceğin düğmesine basın.

Olası ayarlar

Yapabilecekleriniz:

- Aynı anda iki fincan içecek hazırlama.
- DARK  düğmesine basarak kahve sertliğini artırma.
- EXTRA SHOT  düğmesine basarak içeceğinize bir ölçü espresso ekleme.
- Gezinme düğmelerini   kullanarak hazırlanmakta olan kahvenin hacmini ayarlama.

 düğmesine basarak hazırlama işlemini herhangi bir zamanda iptal edebilirsiniz.

DOĞRUDAN ERİŞİMLE SÜT BAZLI İÇECEK HAZIRLAMA



Dikkat: Makine bir içeceğin hazırlığına başlarken, hazırladığı son içeceğin ayarlarını dikkate alır.

İçecek hazırlığı aşamaları:

- Çekirdeklerin öğütülmesi
- Öğütülen kahvenin toplanması
- Süzme
- Sütün köpürtülmesi için ön ısıtma aşaması

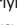



Olası ayarlar

Yapabileceğiniz:

- Aynı anda iki fincan içecek hazırlama.
- DARK  düğmesine basarak kahve sertliğini artırma.
- EXTRA SHOT  düğmesine basarak içeceğinize bir ölçü espresso ekleme.
- Kahve hacmini ayarlama.
- Sütün köpürtülme süresini ayarlama.

Cappuccino hazırlama

Cappuccino 1 ölçü kremi köpük, 1 ölçü kahve ve 1 ölçü sıcak sütle yapılır.

- Süt borusunu (**Şekil 13**) "One Touch Cappuccino" ünitesinin sağ tarafına bağlayın.
- Borunun diğer ucunu (yatık uç) sütle dolu bir kaba batırın veya doğrudan süt kutusuna veya sütlüğe (modele göre değişir) daldırın. **Şekil 14**
- Kahve çıkışlarının altına 1 veya 2 fincan yerleştirin. **Şekil 15**
- Cappuccino düğmesine basın. **Şekil 16**
- Hazırlık işlemi, sütün köpürtülmesiyle başlar. Gezinme düğmeleriyle   köpürtme süresini ayarlayarak süt ve köpük miktarını değiştirebilirsiniz.
- Bu işlem, kahve akışı ile devam eder. Dilerseniz gezinme düğmeleriyle   kahve hacmini değiştirebilirsiniz.
- İçeceğiniz hazırdır. **Şekil 17**

Latte macchiato hazırlama

Latte macchiato, cappuccino'ya kıyasla daha fazla süt içerir. 1 ölçü kremi köpük, 1 ölçü kahve ve 2 ölçü sıcak süt kullanılır. Yaklaşık 250 ml'lik bir kap kullanmanızı öneririz.

Latte macchiato hazırlamak için latte macchiato düğmesine basarak cappuccino ile aynı adımları izleyebilirsiniz.

Şekil 18

Caffe latte hazırlama

Caffe latte, espresso ile bol süt karıştırılıp köpükle süslenmesiyle yapılır.

Yaklaşık 250ml'lik bir kap kullanmanızı öneririz.

Caffe latte hazırlamak için caffe latte düğmesine basarak cappuccino ile aynı adımları izleyebilirsiniz.

Bu tarife bardağa önce kahve konur ve ardından makine köpüklü süt ekler.

Süt bazlı içecekler hazırladıktan sonra sütün temizlenmesi

Her hazırlığın sonunda ekranda "Rinse milk?" mesajı görüntülenir.

- Temizlik işlemi için **OK**'e basın.
- Temizlik sırasında süt borusu ve konektörü söküp sıcak suyla temizlemeniz gerekir. **Şekil 21-25**
- En iyi sonuçları elde edebilmek için "One Touch Cappuccino" çıkarılabilir ünitesinin düzenli olarak temizlenmesi önerilir (Genel Bakım bölümüne göz atın).

Önemli:

Süt köpüğünün kalitesinde bir değişim fark ederseniz temizleme işlemini tekrarlamaktan çekinmeyin. İyi bakım uygulanmayan bir süt sisteminde bu tür sorunlar görülebilir.

ÇAY HAZIRLAMA

Olası ayarlar




Cihazınızla üç farklı türde çay hazırlayabilirsiniz (yeşil çay, siyah çay ve bitki çayları).

Suyun sıcaklığı, seçilen içeceğe göre ayarlanır.

İçeceğinizin hacmini de zevkinize göre değiştirebilirsiniz.

Çayınızda EXTRA SHOT işlevini kullanarak çay/kahve karışımı değişik içecekler hazırlayabilirsiniz.

Çay hazırlama


- Kahve çıkışlarının altına 1 veya 2 fincan yerleştirin.
-  düğmesine basın.
- **OK** düğmesine basın.
- Gezinme düğmelerini   kullanarak hacmi değiştirebilirsiniz.

Talep sırasında makine suyun yetersiz olduğunu algılasa hazneyi doldurmanızı talep eder ve daha sonra döngü otomatik olarak devam eder.

DİĞER İÇECEKLERİ HAZIRLAMA

Dikkat: Makine bir içeceğin hazırlığına başlarken, hazırladığı son içeceğin ayarlarını dikkate alır.

-  düğmesine basın.
- Gezinme düğmelerini   kullanarak dilediğiniz içeceği seçin.
- **OK** düğmesine basın.
- Dilediğiniz içecek hacmini ayarlayın.

 düğmesine basarak hazırlama işlemini herhangi bir zamanda iptal edebilirsiniz.

Ristretto:

Güçlü tadıyla ve karamel renkli kremasıyla ristretto, sabah güne başlamak için idealdir. Ristretto hazırlamak için 20ml ile 30ml arasında bir hacim seçin.




Doppio:

Doppio siyah renkte olup kehribar rengi kremayla kaplı double espresso'dur. Güçlü tada ve aromalara sahip double dozlu kahvedir.

Americano:

Americano, sıcak su eklenmiş double espresso'dur. Bu hazırlık şeklinde, kahveyi kaplayan krema kaybolur. Lungo sevenler için idealdir.

Aşağıdaki tarifler için:

- Süt borusunu "One Touch Cappuccino" ünitesinin sağ tarafına bağlayın.
- Borunun diğer ucunu (yatık uç) sütle dolu bir kaba batırın veya doğrudan süt kutusuna veya sütlüğe (modele göre değişir) daldırın.
-  düğmesine basın.
- Gezinme düğmelerini   kullanarak dilediğiniz içeceği seçin.
- **OK** düğmesine basın.
- Dilerseniz kahve hacmini ve/veya süt köpürtme süresini ayarlayabilirsiniz.

Flat white:

Flat white, double ristretto baza bol köpüklü süt eklenerek hazırlanır.


Espresso macchiato



Güçlü tadı ve dengeli yapısıyla espresso macchiato, bir kaşık köpüklü süt eklenerek yumuşatılan espresso'dur.

Milk rinsing (Süt aksamının durulanması)

SÜT BAZLI İÇECEK HAZIRLAMA bölümündeki ilgili paragrafa göz atın.

DIĞER İŐLEVLER

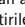
Ayar düğmesi  genel menüye erişmenizi sağlar (makine ayarları, bakım ve ürün bilgileri).

Ayarlar menüsünden çıkmak için geri  veya ayarlar  düğmesine basın.

Adjustments (Tercihler)

Makinenizin çeşitli ayarlarını değiştirerek tercihlerinize göre uyarlayabilir ve optimum kullanım kolaylığına erişebilirsiniz.

Sunulan temel ayarlar:

Date	Tarihin ayarlanması, özellikle de kireç önleyici kartuş kullanıldığında gereklidir.
Clock	Saat gösterimini 12 veya 24 saat biçiminde ayarlar.
Language	19 dil arasından seçim yapılabilir.
Unit of measurement	Ölçü birimi (ml veya oz) seçimi yapılır.
Screen brightness	Ekran parlaklığı ayarlanır.
Coffee temperature	Kahveler için 3 farklı sıcaklık düzeyi ayarlanabilir.
Tea temperature	Çaylar için 3 farklı sıcaklık düzeyi ayarlanabilir.
Water hardness	Su sertliği 0 ile 4 arasında belirlenebilir. "Su sertliğinin ölçülmesi" bölümüne göz atın.
Auto-on	Makinenin belirli bir zamanda açılması ve otomatik olarak ön ısıtmaya başlaması ayarlanabilir.
Auto-off	Cihazın kullanım dışı kaldığında otomatik olarak kapanacağı süre belirlenebilir.
Auto rinsing	Makine açıldığında kahve çıkışlarının otomatik olarak durulanması ayarlanabilir.
Drinks settings	Varsayılan ayarlara dönülebilir veya tüm içecekler için DARK ve EXTRA SHOT işlevleri kalıcı olarak etkinleştirilebilir. (MORE  menüsündeki içecekler hariç)

Makinenizi güç kaynağından çektiğinizde tarih ve saat dışındaki ayarlar hafızada tutulur.

Maintenance (Bakım)

Aşağıdaki seçenekler, ilgili programları başlatmanızı sağlar. Daha sonra ekrandaki talimatları izlemeniz gerekir.

Cleaning milk (Süt aksamının temizliği)	One Touch Cappuccino ünitesini temizlemenizi sağlar. Hijyenin korunması ve iyi kalitede köpük üretilmesi için gereklidir. Bu işlem için KRUPS temizleme sıvısı kullanılmalıdır.
Milk rinsing (Süt aksamının durulanması)	One Touch Cappuccino ünitesini temizlemenizi sağlar. Hijyenin korunması ve iyi kalitede köpük üretilmesi için gereklidir. Bu işlemde One Touch Cappuccino ünitesi ilk suyla durulanır.
Coffee cleaning (Kahve aksamının temizliği)	Makinenin kahve aksamının temizlenmesini ve yağdan arındırılmasını sağlar. Bu işlem için KRUPS temizleme tableti kullanılmalıdır. İçeceklerinizin aromalarının optimal şekilde korunmasını sağlar.
Coffee flushing (Kahve aksamının durulanması)	Makinenin kahve aksamının durulanmasını sağlar. Bu işlemde yalnızca sıcak su kullanılır. Kahvelerin özgün tadının korunmasını sağlar.

Descaling (Kireç çözme)	Kireç çözme işlemi yürütülmesini sağlar. Bu işlem için KRUPS kireç çözme ürünü kullanılmalıdır. Kahvenin tadını etkileyebilecek olan kireç artıklarının giderilmesini sağlar. Kireç çözme gerektirecek kadar fazla sayıda içecek hazırlanmamışsa işlev etkin olmaz.
Filter (Filtre)	Filtrenin takılması, değiştirilmesi veya çıkarılması için filtre ayarlarına erişmenizi sağlar. Bu işlem makinenizin ömrünü uzatır, klor veya kireç artıklarının giderir ve kahvelerinizin daha lezzetli olmasını sağlar.

Info (Bilgiler)

"Info" menüsü, ilgili konularda bilgilere erişmenizi sağlar:

Makinenizin kullanımı

Makinenizin ömründeki belirli aşamalar




Bakım talimatları

Temel bilgiler aşağıdaki gibidir.

Drinks prepared (Hazırlanan içecekler)	Hazırlanan içecek sayısını gösterir.
Coffee circuit cleaning (Kahve aksamının temizliği)	İşlemin en geç x döngüden sonra yapılması gerektiğini belirtir.
Descaling (Kireç çözme)	İşlemin en geç x döngüden sonra yapılması gerektiğini belirtir.
Filter (Filtre)	Filtrenin x gün içinde veya x litreden sonra yapılması gerektiğini belirtir.

FİLTRE KARTUŞU

Filtre menüsüne erişmek için:

- Ayarlar düğmesine  basın.
- Gezinme düğmelerini   kullanarak "Maintenance" menüsüne gidip **OK**'e basın. Ardından "Filter" menüsüne gidip **OK**'e basın.

Filtre kartuşunun takılması

- Filtre menüsünde "Insert" ögesini seçin.
- Filtre kartuşunun üst ucundaki gri halkayı döndürerek 2 aylık süre ayarlayın.
- Su haznesini boşaltın ve kartuşla birlikte verilen aksesuarı kullanarak filtre kartuşunu su haznesinin dibine yerleştirin.
- Su haznesini doldurun ve tekrar yerleştirin.
- Kurulumu tamamlamak için cihazın talimatlarını izleyin.

Filtre kartuşunun değiştirilmesi

- Filtre menüsünde "Change" ögesini seçin.
- Su haznesini çıkarın ve eski filtre kartuşunu sökün.
- Filtre kartuşunun üst ucundaki gri halkayı döndürerek 2 aylık süre ayarlayın.
- Su haznesini boşaltın ve kartuşla birlikte verilen aksesuarı kullanarak yeni filtre kartuşunu su haznesinin dibine yerleştirin.
- Su haznesini doldurun ve tekrar yerleştirin.
- Tamamlamak için cihazın talimatlarını izleyin.

Filtre kartuşunun çıkarılması

- Filtre menüsünde "Remove" ögesini seçin.
- Su haznesini çıkarın ve eski filtre kartuşunu sökün.



Filtre kartuşunu belirtilen tarihte doğru şekilde değiştirmeniz önemlidir.

GENEL BAKIM

Makineye doğru şekilde bakım uygulanması, cihazınızın ömrünü uzatır ve kahvelerinizin özgün tadının uzun süre korunmasını sağlar.

Kahve toplayıcının ve damlama tepsisinin bakımı

Damlama tepsisi, fazla suyu toplar.

Kullanılmış kahve toplayıcı, öğütülmüş kahveleri toplar.

Damlama tepsisi ne zaman boşaltılmalıdır?

Seviye göstergesi, tepsinin dolduğunu gösteren üst konumda olduğunda.

Makine "empty the 2 trays" şeklinde uyarı verdiğinde.

Kahve toplayıcı ne zaman boşaltılmalıdır? Şekil 19-20


Makine "empty the 2 trays" şeklinde uyarı verdiğinde.

Makine talep etmeden de düzenli aralıklarla boşaltılabilir.

Bu işlemlerin doğru şekilde yürütülmemesi makinenize zarar verebilir.

Aksamın durulanması

Dilediğiniz zaman durulama işlemi gerçekleştirebilirsiniz.

-  düğmesine basın.
- Maintenance'ı seçin.
- Süt aksamı için "Milk rinsing" veya kahve aksamı için "Coffee rinsing" seçin.

Yapılan işleme bağlı olarak makine kapanırken de otomatik durulama gerçekleştirebilir.

Başlatma sırasında otomatik durulama ayarı yapmak da mümkündür (Ayarlar bölümüne bakın).

Otomatik kahve aksamı temizleme programı (yaklaşık 13 dakika)

Kahve aksamının temizlenmesi, kalıntılarla ve yağlı kahve tortularıyla mücadele ederek içeceklerinizin aromasını korumayı sağlar.

Bu temizleme için ihtiyaçlarınızı:

- 1 KRUPS temizleme tableti
- 1 kap (minimum 600 ml)

Döngü, iki aşamayı birbirine bağlar:


- 1 temizlik aşaması
- 1 durulama aşaması

Bu program ne zaman yürütülmelidir?

- Temizleme programı gerektiğinde cihaz size bildirim verir. Ekrandaki talimatları takip edin.

! **Önemli:** Temizleme programını cihaz sizden talep ettiği an çalıştırmaz gerekmez ama bu işlem çok geçmeden yapılmalıdır. Temizlik ertelenirse işlem yürütülünceye kadar uyarı mesajı görüntülenmeye devam eder.

Temizleme işlemi dilediğiniz zaman da başlatabilirsiniz:


-  düğmesine basın.
- Maintenance'ı seçin.
- "Coffee cleaning" ögesini seçin.

! **Önemli:** Temizlik sırasında makinenin fişini çekmeniz veya elektrik arızası yaşanması durumunda temizleme programı kesintiye uğradığı aşamadan devam eder. İşlemi ertelemek mümkün değildir. Su aksamının durulanması için bu işlem gereklidir. Bu durumda yeni bir temizlik tableti kullanılması gerekebilir.

"One Touch Cappuccino" ünitesi temizleme programı (yaklaşık 5 dakika)

One Touch Cappuccino ünitesinin temizlenmesi, süt artıklarının giderilmesine imkan tanır ve maksimum hijyen sağlar.

Bu temizleme için ihtiyaçlarınız:

- KRUPS temizleme sıvısı
- 1 kap (minimum 600 ml)
- Ayar düğmesine  basın.
- Maintenance'ı seçin.
- Milk Cleaning'i seçin.
- Ekrandaki talimatları takip edin.

"One Touch Cappuccino" ünitesinin sökülmesi

Durulama işlemine ek olarak, her kullanımdan sonra ünitenin farklı parçaları da temizlenmelidir. Ünitenin sökülmesi için talimatları izleyin:


- Süt borusunu çıkarın. **Şekil 21**
- One Touch Cappuccino ünitesinin ön kapağını aşağı kaydırıp kendinize doğru çekerek çıkarın. **Şekil 22**
- Üst kısmını çekerek One Touch Cappuccino ünitesini çıkarın. **Şekil 23**
- Üniteyi tamamen sökün. **Şekil 24**
- Süt borusu konnektörünü çıkarın. **Şekil 27-28**
- Söktüğünüz tüm parçaları (ünite, konnektör ve süt borusu) sabunlu suyla temizleyin. Ardından sıcak suyla durulayın. **Şekil 29**
- Parçalar temizlenip kuruduktan sonra üniteyi tekrar birleştirin. Yerine yerleştirin. **Şekil 30-32**
- One Touch Cappuccino ünitesinin ön kapağını yeniden takın. **Şekil 33**
- Konnektörü süt borusuna bağlayın. **Şekil 34**
- Süt borusunu "One Touch Cappuccino" ünitesine tekrar bağlayın. **Şekil 35**

Buhar aksamında otomatik kireç çözme programı: (Yaklaşık 20 dakika)

Makinenizde kireç çözme programı yürütmek düzgün çalışmasını ve kahvenin tadını etkileyebilecek olan kireç artıklarının giderilmesini sağlar.

Bu programın çalıştırılma sıklığı, kullanılan suyun kalitesine ve Claris Aqua Filter System filtre kartuşu kullanılıp kullanılmamasına bağlıdır.

Suyunuz ne kadar kireçliyse işlemin o kadar sık yürütülmesi gerekecektir.

 **Uyarı:** Cihazınızda Claris Aqua Filter System kartuşu takılıysa lütfen kireç çözme işleminden önce kartuşu çıkarın

Bu temizleme için ihtiyaçlarınız:

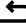
- 1 doz KRUPS kireç çözme ürünü
- 1 kap (minimum 600 ml)


Döngü, iki aşamayı birbirine bağlar:

- 1 kireç çözme aşaması
- İlk durulama aşaması
- İkinci durulama aşaması

Bu program ne zaman yürütülmelidir?


Kireç çözme işlemi gerektiğinde cihazınız sizi uyaracaktır.

- Su haznesini **CALC** işaretine kadar doldurun.
- Kireç çözme ürünü su haznesine boşaltın.
- Programı başlatmak için OK'e basın.
- Ertelemek için  simgesine basın.
- Ekrandaki talimatları takip edin.

 **Önemli:** Temizleme programını cihaz sizden talep ettiği an çalıştırmamız gerekmez ama bu işlem çok geçmeden yapılmalıdır. Temizlik ertelenirse işlem yürütülünceye kadar uyarı mesajı görüntülenmeye devam eder.

Kireç çözme gerektirecek kadar fazla sayıda içecek hazırlanmamışsa işlev etkin olmaz.

Kireç çözme programını dilediğiniz zaman da başlatabilirsiniz:

- Su haznesini **CALC** işaretine kadar doldurun.
- Kireç çözme ürününü su haznesine boşaltın.
- Ayarlar düğmesine  basın.
- Maintenance'ı seçin.
- Descaling'i seçin.

! **Önemli:** Temizlik sırasında makinenin fişini çekmeniz veya elektrik arızası yaşanması durumunda temizleme programı kesintiye uğradığı aşamadan devam eder. Bu işlemin ertelenmesi mümkün değildir. Sağlığa zararlı olabilecek kireç çözme ürünü kalıntılarını tamamen gidermek için tam bir kireç çözme döngüsü çalıştırın.

SORUN GİDERME

	SORUN	DÜZELTİCİ EYLEM
ÇALIŞTIRMA	Makine hata gösteriyor, arayüz donuyor. veya Makinenizde bir arıza var.	Cihazı kapatıp fişini çekin. Filtre kartuşunu çıkarın, bir dakika bekleyin ve makineyi yeniden başlatın. Açma/kapatma düğmesini en az 3 saniye süreyle basılı tutun.
	En az 3 saniye süreyle Açma/kapatma düğmesine basılmasına rağmen cihaz açılmıyor.	Elektrik tesisatınızda sigortaları ve prizi kontrol edin. Güç kablosunun iki ucunun cihaza ve prize iyice oturduğunu kontrol edin.
	Cihazın yeniden başlatılması gerekiyor.	Cihazın fişini 20 saniyelikliğine çekin, gerekirse Claris Aqua Filter System kartuşunu çıkarın ve sonra yeniden çalıştırın.
	Bir döngü sırasında elektrik arızası yaşandı.	Tekrar güç sağlandığında cihaz otomatik olarak yeniden başlar.
KULLANIM	Öğütücü tuhaf bir ses çıkarıyor.	Öğütücüde yabancı madde vardır.
	Cihazın altında su var.	Su haznesini çıkarmadan önce, makinenin döngüsünü doğru şekilde tamamlaması için kahve akışı sonlandıktan sonra 15 saniye bekleyin. Damlama tepsisinin doğru şekilde yerleştirildiğini kontrol edin. Tepsi, cihazın kullanılmadığı anlarda bile daima yerinde olmalıdır. Damlama tepsisinin dolu olmadığını kontrol edin.
	Cihaz kapanırken kahve aksamından ve One Touch Cappuccino ünitesinden sıcak su geçer.	Yapılan işleme bağlı olarak makine kapanırken de otomatik durulama gerçekleştirilebilir. Döngü birkaç saniye sürer ve otomatik olarak durur.
	Öğütme derecesi ayar düğmesi zor dönüyor.	Öğütme derecesi ayar düğmesini yalnızca öğütme sırasında döndürün.
	Cihaz kahve yapmıyor.	Çalışma sırasında bir olay algılanmıştır. Cihaz otomatik olarak yeniden başlamıştır ve yeni bir döngüye hazırdır.
	Kahve çekirdeği yerine öğütülmüş kahve kullanılmış.	Çekirdek haznesindeki öğütülmüş kahveyi elektrikli süpürge yardımıyla çekin.

BUHAR	Makinenin buhar çıkış ucu kısmen veya tamamen tıkanmış gibi görünüyor.	Sökme anahtarını kullanarak ucu çıkarın. Şekil 25 Parçaları temizleyin ve ucun süt kalıntısı veya kireçle tıkanmamış olduğunu kontrol edin. Gerekirse temizleme iğnesini kullanın. Şekil 21-35 Ucu yerine takın. Şekil 34-35 Kalıntıları gidermek için One Touch Cappuccino ünitesinde süt aksamını durulama işlemi yürütün.
	Buhar çıkmıyor.	Buhar çıkışının tıkalı olmadığını kontrol edin. Yukarıdaki "Makinenin buhar çıkış ucu kısmen veya tamamen tıkanmış gibi görünüyor." kısmına bakın. İşe yaramazsa su haznesini boşaltın ve Claris Aqua Filter System kartuşunu geçici olarak çıkarın. Hazneyi yüksek kalsiyum oranına sahip (>100 mg/litre) mineralli suyla doldurun ve kesintisiz buhar çıkışı sağlanıncaya kadar üst üste buhar döngüleri (5-10 kez) çalıştırın. Kartuşu tekrar hazneye yerleştirin.
	Damlama tepsisinden buhar sızıyor.	Hazırlanan içecek türüne bağlı olarak damlama tepsisinden buhar sızabilir.
	Çekirdek haznesi kapağının altında buhar görülüyor.	Kapağın altındaki temizleme tableti hunisini kapatın. (K)
BAKIM	Damlama tepsisi boşken makine boşaltılmasını istiyor.	Makine, sizin manuel boşaltma işlemlerinizden bağımsız olarak, belirli sayıda kahve hazırlığından sonra damlama tepsisinin boşaltılmasını talep edecek şekilde programlanmıştır.
	Makine kireç çözme programı talep etmiyor.	Kireç çözme döngüsü yalnızca buhar aksamının fazla kullanımından sonra talep edilir.
	Damlama tepsisinde öğütülmüş kahve var.	Damlama tepsisine kahve taneleri kaçabilir. Makine, süzme haznesinin temiz kalması için fazla taneleri tahliye edecek şekilde tasarlanmıştır.
	Kahve toplayıcı boşaltıldıktan sonra uyarı mesajı görüntülenmeye devam ediyor.	Kahve toplayıcıyı doğru şekilde yerleştirin ve ekrandaki talimatları izleyin.
	Su haznesi doldurulduktan sonra uyarı mesajı görüntülenmeye devam ediyor.	Haznenin cihaza doğru şekilde yerleştirildiğini kontrol edin. Haznenin dibindeki yüzer parça serbestçe hareket edebilmelidir. Parçayı kontrol edin ve gerekiyorsa düzeltin.

İÇEÇEKLER	<p>Bir içeceğin hazırlığına başladıktan sonra ekstra shot istediğinizde makine mümkün olmadığını söylüyor.</p>	<p>Kullanılmış kahve toplayıcı dolmuştur ve ekstra shot işlevi kullanılamaz. İçecek hazırlandıktan sonra kullanılmış kahve toplayıcıyı boşaltıp espresso hazırlayabilirsiniz.</p>
	<p>One Touch Cappuccino ünitesi süt çekmiyor. One Touch Cappuccino ünitesi az köpük yapıyor veya hiç köpük yapmıyor.</p>	<p>Ünitenin doğru şekilde takıldığını kontrol edin (süt borusu konnektörü dahil). Şekil 24-35 Konnektörün (Şekil 28-29) tıkalı veya kirliliğini kontrol edin, deterjanlı ılık suda bekletip yıkayıp kuruladıktan sonra monte edin. Buhar çıkışının tıkalı olmadığını kontrol edin. Tıkalıysa "Makinenin buhar çıkış ucu kısmen veya tamamen tıkanmış gibi görünüyor." bölümüne bakın. Esnek borunun tıkalı veya bükük olmadığını, One Touch Cappuccino ünitesine hava sızmayacak şekilde oturduğunu kontrol edin. Borunun süt doğru şekilde batırıldığından emin olun. Üniteyi durulayıp temizleyin (One Touch Cappuccino ünitesinin temizliği ve durulanmasıyla ilgili bölümlere bakın). Süt bazlı içeceklerde, yeni açılmış pastörize veya UHT süt kullanmanızı öneririz. Kullanılan kabın da soğuk olması önerilir.</p>
	<p>Fincanlara süt veya su doğru şekilde akmıyor.</p>	<p>One Touch Cappuccino ünitesinin doğru konumlandırıldığını kontrol edin.</p>
	<p>Kahve çıkışı çok yavaş.</p>	<p>Daha iri taneli öğütme için düğmeyi sağa (I) doğru çevirin (kullanılan kahve türüne göre de değişebilir). Bir veya birkaç durulama döngüsü çalıştırın. Makine temizleme programını başlatın ("Otomatik temizleme programı" bölümüne bakın). Clarıs Aqua Filter System kartuşunu değiştirin (bkz. "Filtrenin takılması").</p>
	<p>Americano veya sıcak su içine süt sızıyor.</p>	<p>İçecek hazırlığına başlamadan önce süt aksamında durulama döngüsü çalıştırın veya One Touch Cappuccino ünitesini söküp durulayın.</p>
	<p>Kahve çok hafif veya yeterince doygun değil.</p>	<p>Yağlanmış, karamelize olmuş veya aromalı kahve kullanmaktan kaçının. Kahve çekirdeği haznesinde kahve bulunduğunu ve çıkışın tıkalı olmadığını kontrol edin. Sıvı hacmini azaltın ve DARK işlevini kullanarak kahve sertliğini artırın. Daha ince taneli öğütme için düğmeyi sola doğru çevirin. 2 fincan işlevini kullanarak içeceğinizi iki döngüde hazırlayın.</p>
	<p>Espresso veya kahve yeterince sıcak değil.</p>	<p>Kahve hazırlığına başlamadan önce kahve aksamını durulama döngüsü çalıştırın. Settings menüsünden kahve sıcaklığını artırın. İçeceğinizi hazırlamadan önce fincanı sıcak suyla durulayarak ısıtın.</p>
	<p>Çay yeterince sıcak değil veya çok sıcak.</p>	<p>Settings menüsünden sıcak su derecesini artırın veya azaltın.</p>



Tabloda açıklanan sorunlardan biri devam ederse KRUPS müşteri hizmetleri ile iletişime geçin.

Bazı tarifler:

Café crème

Büyük bir kaptaki lungo hazırlayın, tatlandırın ve krema ekleyin. Daha zengin bir deneyim için çikolata parçaları ekleyin.

Mocha

Cappuccino hazırlayın, süt köpüğüne bir çay kaşığı kakao serpin ve çırpılmış kremayla tamamlayın.

Coffee Smoothie

Seçkin bir kahvaltı deneyimi için doğal yoğurdu espresso ile karıştırın. Tatlandırmak için 1 çay kaşığı bal ekleyin. Mevsimine göre muz veya şeftali ekleyerek smoothie'yi daha kıvamlı hale getirebilirsiniz.

Café Viennois

Double espresso veya doppio hazırlayın, tatlandırın ve bolca çırpılmış kremayla süsleyin.

Daha zengin bir deneyim isterseniz bir çay kaşığı kakao veya çikolata parçaları serpebilirsiniz.

KRUPS

MÜŞTERİ HİZMETLERİ MERKEZİ

0850 222 40 50

www.tefal.com.tr

GROUPE SEB ISTANBUL A.Ş.

Dereboyu Cad. Bilim Sok. Sun Plaza

No: 5 K: 2 34398 MASLAK / İSTANBUL / TÜRKİYE

Çağrı merkezimizden hizmet almak için **444 40 50** numarasından bizlere ulaşabilirsiniz. Size en yakın yetkili servisimizin yerini öğrenmek için **444 40 50** numarasını arayabilir veya www.tefal.com.tr web sitemizi ziyaret edebilirsiniz.

You may reach us from **444 40 50** to get service from our call center. You may call the call center number or visit www.tefal.com.tr to learn about authorized service partners.

Kullanım Kılavuzu Onay
Kaşe ve İmza

Seri No:

Kullanım Kılavuzunu Teslim Aldım
Tüketici
Ad Soyad, İmza