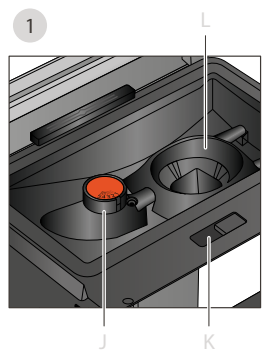
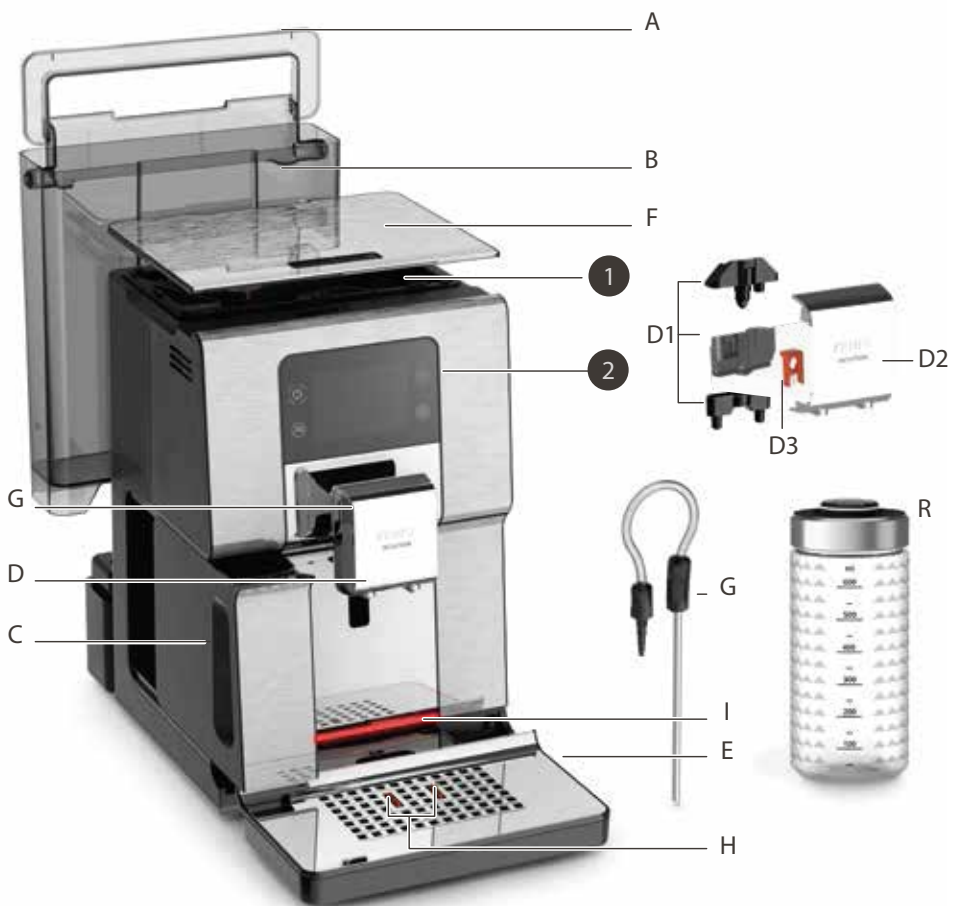


# KRUPS

EA876/EA877 INTUITION EXPERIENCE





# 1 İLK KULLANIM



## 2 SÜT BAZLI TARİF HAZIRLAMA



### 3 AYNI ANDA 2 SÜT BAZLI TARİF HAZIRLAMA



## 4 CAPPUCINO SONRASINDA HIZLI DURULAMA



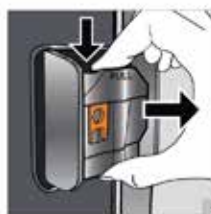
# 5 SÜT SİSTEMİNİN MANUEL OLARAK DERİNLEMESİNE TEMİZLENMESİ - 5 DK



1



2



3



4



5



6



7



8



9



10

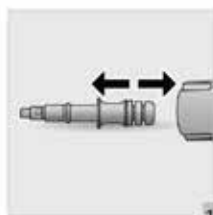


11



12





13



14



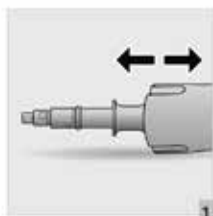
15



16



17



18



19



20

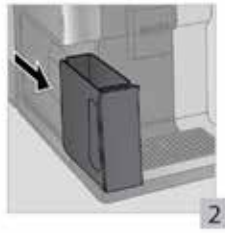
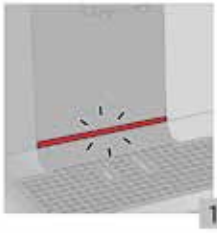


21



22

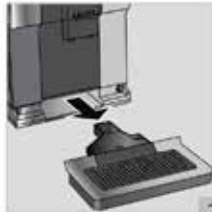
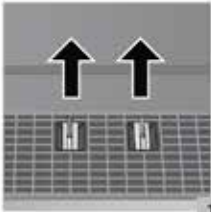
## 6 ÖĞÜTÜLMÜŞ KAHVE HAZNESİNİ BOŞALTMA



## 6.A ÖĞÜTÜLMÜŞ KAHVE HAZNESİNİ DÜZENLİ OLARAK TEMİZLEME



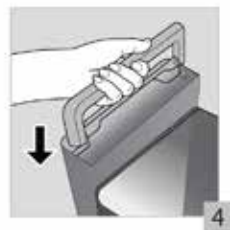
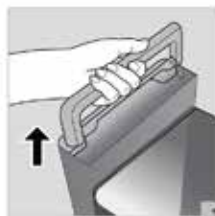
## 7 DAMLAMA TEPSİSİNİ BOŞALTMA



## 7.A DAMLAMA TEPSİSİNİ DÜZENLİ OLARAK TEMİZLEME

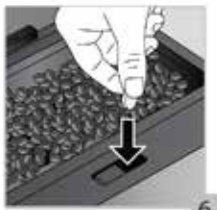


## 8 SU HAZNESİNİ DÜZENLİ OLARAK TEMİZLEME



9 YILDA 3 KEZ TAM BİR OTOMATİK  
TEMİZLİK YÜRÜTME - 13 DK

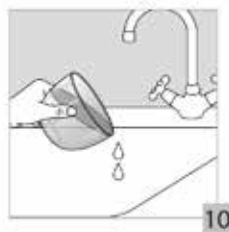
K





## 10 KİREÇ ÇÖZME PROGRAMI - 20 DK







## Sayın Müşterimiz,

KRUPS Intuition Experience + espresso makinenizi keyifle kullanmanızı dileriz.

Dahili öğretücüye sahip KRUPS espresso makineleri Fransa'da tasarlanmış, geliştirilmiş ve üretilmiştir. Böylece köken ve üretim kalitesi açısından çok sıkı garantiler sunar.

Makineniz, mümkün olduğunca kolay kullanılacak şekilde barista kalitesinde içecekler hazırlamak üzere tasarlanmıştır. Espresso, Ristretto, Lungo, hatta Cappuccino, Latte Macchiato veya Caffè Latte yanında diğer kahve türlerini de tek dokunuşla hazırlayabilirsiniz. KRUPS, deneyiminizi daha da kolaylaştırmak için sezgisel ışıklı gösterge geliştirmiştir. Gösterge, makine kullanımı sırasında size rehberlik eder ve kahve molalarınızı aydınlatır.

KRUPS espresso makineniz ayrıca kullanım kolaylığı için akıllı telefon ekranına benzeyen büyük bir sezgisel dokunmatik ekrana sahiptir. Makinenizde yer alan gelişmiş teknolojiler, taze çekilmiş kahve çekirdekleri ile maksimum aroma ve lezzet elde ederek mümkün olan en iyi sonuçları almanızı sağlar.

Kahvenin eşlik edeceği keyifli anlar diler ve KRUPS makinenizin sizi memnun etmesini umarız.

KRUPS ailesi













## ÖNEMLİ ÜRÜN BİLGİLERİ

Cihazınızın ilk kullanımından önce kılavuzu ve güvenlik talimatlarını dikkatle okuyun ve belgeleri saklayın. Uygun olmayan kullanım durumunda KRUPS'un herhangi bir sorumluluğu bulunmaz.



## MAKİNE İLE BİRLİKTE VERİLEN AKSESUARLAR

Makine ile birlikte verilen aksesuarları kontrol edin. Eksik bir parça varsa doğrudan KRUPS müşteri hizmetlerine ulaşın.

Sağlanan ürünler		
1.	2 adet temizlik tableti	 x2
2.	1 adet kireç çözme ürünü	 x1
3.	"One Touch Cappuccino" sistemi için süt borusu	
4.	Ek "One Touch Cappuccino" ünitesi için süt borusu	
5.	Kahve ucunda yer alan buhar aksamı temizleme iğnesi	
6.	1 adet Claris – Aqua Filter System kartuşu ve yerleştirme aksesuarı	
7.	Su sertliğinin ölçümü için 1 adet çubuk	
8.	Kullanım talimatları ve güvenlik önerileri kitapçığı Krups satış sonrası servis merkezleri rehberi Garanti belgeleri	
9.	Boru temizleyici	
Yalnızca Intuition Experience + EA877		
10.	Sütlük: Kapağı olmadan bulaşık makinesinde yıkanabilir	

**! Dikkat:** Garantinin geçerliliğini koruması için bu makineyle birlikte yalnızca KRUPS parçalarını kullanın.



## TEKNİK BİLGİLER

Cihaz	Automatic Espresso EA87
Güç kaynağı	220-240 V~ / 50Hz
Pompa basıncı	15 bar
Kahve çekirdeği haznesi	250 g
Enerji tüketimi	Çalışma sırasında: 1550W
Su haznesi	3L
Kullanım ve saklama	İç mekanda kuru ortamda muhafaza edin (soğuktan koruyun).
Ölçüler (mm) Y x U x G	365 X 240 X 400
Ağırlık EA87 (kg)	8,9

Teknik değişimlere tabidir.



## CİHAZ AÇIKLAMASI

- A. Su haznesi kapağı kolu
- B. Su haznesi
- C. Kullanılmış kahve toplayıcı
- D. Yüksekliği ayarlanabilen kahve/süt uçları ve fincan aydınlatma sistemi
  - D1. "One touch cappuccino" ünitesi
  - D2. Sökülebilir kapak
  - D3. Temizleme iğnesi
- E. Çıkarılabilir kaide ve damlama tepsisisi
- F. Kahve çekirdeği haznesi kapağı
- G. "One Touch Cappuccino" ünitesi için süt borusu ve konnektör
- H. Su seviyesi göstergeleri
- I. Sezgisel ışıklı gösterge

- 1. Kahve çekirdeği haznesi
  - J. Öğütme kalınlığı ayar düğmesi
  - K. Temizleme tableti yuvası
  - L. Metal konik öğütücü
- 2. Kontrol paneli
  - M. Dokunmatik ekran
  - N. Açma/kapatma düğmesi
  - O. Ana ekran kısayolu
  - P. Profiller
  - Q. Makine konfigürasyonu
  - R. Sütlük (yalnızca Intuition Experience -I- EA877)



## BAŞLANGIÇ VE CİHAZ KURULUMU

### İLK KULLANIM

Makineyi sabit, temiz ve kuru bir düz yüzeye koyun.

Makinenizin ilk kullanımından önce bazı ayarlar yapmanız gerekir.

Makinenin hazırlanması, su aksamının doldurulması ve böylece makinenin çalışmaya hazır olmasını sağlar. Ön ısıtma ve otomatik durulama yapılır.

Daha fazla bilgi için hızlı başlangıç kılavuzunda İlk Kullanım bölümüne bakın.

Ekranda görülen talimatları izleyin.

Cihazınız üretim tesisinden ayrılmadan önce kontrol ve testlerden geçmiştir. Temizliğe ne kadar özen gösterilmiş olsa da kahve öğütücünde kahve artıkları veya damlama tepsisinde kahve damlaları görülebilir. Cihazınızı açarken, koruyucu malzeme nedeniyle oluşmuş tozlar görülebilir. İlk kullanımdan önce cihazınızı bir bezle iyice silmenizi öneririz.

Anlayışınız için teşekkür ederiz.

Hasarlı cihazlar asla kullanılmamalıdır.

## BEKLEME MODU

Yapılan işleme bağlı olarak, makine bekleme moduna geçtiğinde otomatik durulama gerçekleştirebilir. Döngü birkaç saniye sürer ve otomatik olarak durur.



### ÖNERİLER VE İPUÇLARI

#### Su

Suyun kalitesi, aromaların kalitesini büyük ölçüde etkiler. Kireç ve klor, kahvenin tadını değiştirebilir. Kahvenizin tüm aromasını korumak için taze su ve Claris Aqua Filter System kartuşu kullanmanızı veya mineral oranı 800 mg/L (ışışedeki etikete bakın) altında olan işşe su kullanmanızı öneririz. "Su sertliđi ve filtre" bölümüne göz atın.

#### FİNCAN

İçecekleri hazırlarken, arzu ettiđiniz miktara göre boyutunu seçeceđiniz fincanları sıcak sudan geçirip ısıtarak kullanmanızı öneririz.

#### ÇEKİRDEKLER



Kavrulmuş kahve çekirdekleri iyi muhafaza edilmezse aromasını kaybedebilir. 2-3 günlük tüketiminize denk miktarda kahve çekirdeđi kullanmanızı ve 250 gramlık paketleri tercih etmenizi öneririz.

Kahve çekirdeklerinin kalitesi deđişkendir ve tatları da kişiden kişiye farklılık gösterir. Arabica kahveler hoş ve çiçeksi aromalar verirken Robusta kahveler kafein oranı yüksek, daha acı ve kuvvetlidir. Dengeli bir kahve için iki tür kahvenin karışırılması da yaygın bir uygulamadır. Lütfen kahve kavurma uzmanlarından tavsiye almaktan çekinmeyin.

Makineye zarar verebileceklerinden, yağlanmış veya karamelize kahve çekirdeklerinin kullanımını önermiyoruz.

Öğütülen çekirdeklerin kalınlıđı, aromanın kuvvetini ve kremanın kalitesini belirler. Çekirdekler ne kadar ince çekilirse, krema da o kadar pürüzsüz olur. Öğütme işlemi aynı zamanda istenen içeceğe göre de uyarlanabilir.



## SEZGİSEL İŞIKLI GÖSTERGE

Intuition makinenizde günlük hayatınızı kolaylaştıran akıllı ışık teknolojisi olan sezgisel ışıklı gösterge (I) bulunur. Bu teknoloji ikili işleve sahiptir:

1. Makine, kahve çekirdeđi, su ve öğütülmüş kahve seviyelerini otomatik olarak algılar ve kontrol eder. Hazneleri doldurmanız veya boşaltmanız gerektiğinde ve bakım gerektiğinde kırmızı uyarı ışığı yanar. Ekrandaki talimatları izlemeniz gerekir.
2. Sezgisel ışıklı gösterge ayrıca içecek deneyiminizi kişiselleştirmenize de imkan tanır. Her bir profile renk atayabilirsiniz. Profillerden biri seçildiğinde, gösterge ışığı bu profilin rengini alarak hemen anlaşılmasını sağlar ve ultra hızlı sezgisel gezinme sunar.

"Profilim" bölümüne bakın.

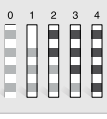
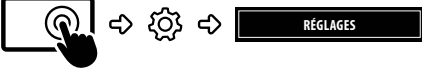


## SU SERTLİĞİ VE FİLTRE

### SU SERTLİĞİ AYARI NE İÇİNDİR?

Makinenizde kireç birikmesini önlemek ve kahve kalitesini optimize etmek için makinanızda su sertliği ayarı yapmanızı öneririz.

### MAKİNENİZDE SU SERTLİĞİ AYARI



- ◆ Bir bardak su alın. Makinenizle birlikte verilen test çubuğunu suya batırın.
- ◆ 1 dakika bekleyin. Test çubuğundaki kareler renk değiştirir.
- ◆ Renk değiştiren kareleri sayın. Bu size 0 ile 4 arasındaki su sertliğini verir.
- ◆ "Water hardness" menüsünde 0 ile 4 arasında ilgili sayıya basın.
- ◆ OK'e basın.

### TEST ÇUBUĞUNUZ YOK MU?

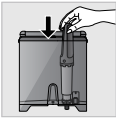
Bu işlemi daha sonra tekrarlamamız gerekirse su sertliğini kullanım yerine veya su dağıtım şirketi tarafından sağlanan bilgilere göre, aşağıdaki tabloya göre ayarlayın.

Su sertliği derecesi	0: Çok yumuşak	1: Yumuşak	2: Orta sertlik	3: Sert	4: Çok sert
°dH	<3°	>4°	>7°	>14°	>21°
°c	<3,75°	>5°	>8,75°	>17,5°	>26,25°
°f	<5,4°	>7,2°	>12,6°	>25,2°	>37,8°
Cihaz ayarları	0	1	2	3	4

### FİLTRE KARTUŞU NEDEN TAKILIR?

Clarıs Aqua Filter System kartuşu, kahvenin tadını optimize etmeye ve kireç oluşumunu azaltmaya yarar, bakım gereksinimini azaltır.

### CLARIS AQUA FILTER SYSTEM KARTUŞUNUN TAKILMASI



- ◆ Kartuş su haznesine yerleştirilir.
- ◆ Filtre kartuşunuzu takarken üst ucundaki gri halkayı döndürerek tarihi +2 ay sonrasında ayarlayın.
- ◆ Sayılar üste gelecek şekilde kartuşu yerine yerleştirin.
- ◆ Kartuşla birlikte verilen siyah döndürme gerecini kullanarak kartuşu doğru şekilde yerine sabitleyin.

### CLARIS AQUA FILTER SYSTEM KARTUŞU NE ZAMAN DEĞİŞTİRİLMELİDİR?



Takıldıktan 2 ay sonra veya makine talep ettiğinde.



## ÖĞÜTÜCÜ: ÖĞÜTME DERECESİNİ AYARLAMA

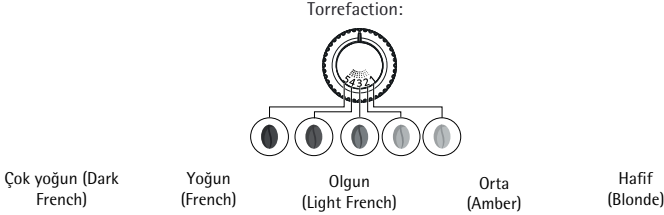
### ÖĞÜTME DERESESİ NEDEN AYARLANIR?

Kahve çekirdeklerinin öğütülme derecesini değiştirerek kahvenizin sertliğini zevkinize göre ayarlayabilirsiniz.

Öğütme derecesini değiştirerek farklı çekirdek türlerine uyum sağlanabilir:

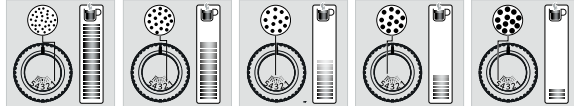
- ◆ Çok kavrulmuş ve yağlı çekirdeklerin daha iri taneli öğütülmesi gerekir.
- ◆ Hafif kavrulmuş çekirdekler daha kurudur ve ince öğütülmelidir.

Ayrıca, öğütme derecesi aynı kahve türünde elde edilen aromayı etkiler. Öğütme derecesi ne kadar ince olursa aroma o kadar güçlü olur.



### ÖĞÜTME DERECESİNİ AYARLAMA

Kahve çekirdeği türüne ve istenen aromaya göre değişecek şekilde, çekirdek haznesindeki ayar düğmesini çevirin. Bu ayar, öğütme sırasında ve adım adım değiştirilmelidir. 3 döngüden sonra kahvenin tadındaki farklılığı hissedeceksiniz.



### HAZNEDE ÇEKİRDEK KALMADIĞI NASIL ANLAŞILIR?

Intuition makinizenizde haznedeki çekirdek olmadığını algılayan bir sensör bulunur. Bu durumda ekranda bir mesaj görünür ve sezgisel ışıklı göstergeler (I) kırmızı renkte yanar.

### İÇECEK HAZIRLIĞI SIRASINDA UYARI ÇIKARSA NE OLUR?

Hazneye çekirdek doldurun, OK'e basın. Tarif devam edecektir. Kahveniz ziyan olmaz!

### KAHVE TÜRÜ DEĞİŞTİRİLMEK İSTENİRSE VEYA KAHVE KALMAZSA NE OLUR?

Kahve çekirdeği ekmeden OK'e basarsanız makine yeniden başlamaya çalışır ve tekrar uyarı verir. Tekrar OK'e basarsanız makine kalan tüm kahveyi kullanarak içeceği hazırlar. Öğütücü artık boştur.

Yeterli miktarda çekirdek varken ekranınızda uyarı mesajı görüntülenir ve uyarı ışığı kırmızıya dönerse:

- ◆ Ön ısıtma işlemine başlamak için OK tuşuna basın.
- ◆ Kahve çekirdeği haznesinde kahve kalmadığında uyarı almamak için "no bean" uyarısını devre dışı bırakın.








## İÇECEK HAZIRLIĞI

### BU MAKİNEYLE YAPILABİLEN İÇECEKLER:

Intuition Experience her tür arzunıza uygun, sıcak veya soğuk, kahve ve süt bazlı içecekler hazırlamanıza imkan tanır. Tariflere kontrol panelinden doğrudan erişilebilir. Kontrol panelinin altında (kaydırmalı görünümde) bulunan işaretler de tarifler için kısayol sunar. İçeceğinizi seçtikten sonra ekranda (i) işaretine basarak her bir içeceğin açıklaması ve ilgili hazırlık ipuçları görüntülenebilir.

	İçecekler	Yaklaşık hacim	Olası hacimler	Kahve sertliği	 X2
Kahve ler	 Ristretto Doğgun, short espressodur.	25 ml	20 - 40 ml	✓	✓
	 Espresso Yoğun tada ve belirgin aromaya sahip espresso, karamel renkli ve hafif acı kremayla kaplı olur.	40 ml	40 - 70 ml	✓	✓
	 Lungo Karamel renkli long espressodur.	70 ml	70 - 100 ml	✓	✓
	 Café Long Kehribar rengi kremayla kaplı double espressodur.	120 ml	80 - 180 ml	✓	✓
	 Doppio: Kafein oranı yüksek fakat daha hafif içimlidir. Sabah güne başlamak için idealdir.	100 ml	40 - 140 ml	✓	
	 Americano: Sıcak su eklenmiş double long espressodur.	120 ml	90 - 150 ml	✓	
	 Café filtre Yumuşak ve hafif bir sonuç için düşük sıcaklıkta uzun süre demleme yapılır.	150 ml	80 - 170 ml		✓
	 Carafe* Tüm aile için 3 ila 8 fincan filtre kahve sunar.	375 ml	375 - 1000 ml	✓	
Sütlü içecekler	 Espresso Macchiato İnce bir süt köpüğü tabakası bulunan espressodur.		M = 60 ml L = 80 ml XL = 100 ml	✓	✓
	 Cappuccino Süt, köpük ve kahve dengededir.		M = 120 ml L = 180 ml XL = 240 ml	✓	✓
	 Cappuccino italien Karma cappuccinodur. Hafif kahve tadı bulunan süt köpüğüdür.		M = 120 ml L = 180 ml XL = 240 ml	✓	✓
	 Flat White Süt köpüklü lattedir.		M = 160 ml L = 200 ml XL = 240 ml	✓	
	 Lait Mousse Köpüklü bol süttür.		M = 120 ml L = 160 ml XL = 200 ml		✓
	 Caffe Latte Hafif kahve aromalı süt köpüğüdür.		M = 200 ml L = 280 ml XL = 350 ml	✓	✓
	 Latte Macchiato Bol süt köpüklü gurme espressodur.		M = 190 ml L = 250 ml XL = 340 ml	✓	✓
Buzlu içecekler	 Frappe* Köpüklü ve sütlü buzlu kahvedir.	about 380 ml		✓	
	 Nitro coffee* Kremalı yapıda kahve aromalı köpüğe sahip buzlu ve sütlü kahvedir.	about 350 ml		✓	
	 Chilled coffee* Oksijenle köpürtülmüş buzlu kahvedir.	about 350 ml			

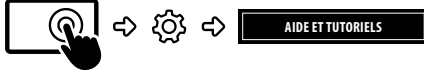
Çaylar		The vert ideal yeşil çay demleme sıcaklığında su.	200 ml	20-300 ml		
		The noir ideal siyah çay demleme sıcaklığında su.	200 ml	20-300 ml		
		The infusion ideal bitki çayı demleme sıcaklığında su.	200 ml	20-300 ml		

## KAHVE ÇIKIŞLARININ YÜKSEKLİĞİNİ AYARLAMA

Tüm içecek türlerinde kahve çıkış uçlarını fincanınızın boyutuna göre alçaltabilir veya yükseltebilirsiniz.

## İÇECEK HAZIRLIĞINA BAŞLAMA

Makinenizdeki "How to make your drinks?" eğitimcisine başvurun.



## İÇECEĞE GÖRE FARKLI AYARLAR MÜMKÜNDÜR

- ◆ 1 veya 2 fincan: Double tarife erişmek için içeceği seçin ve **+** simgesine basın.
  - ◆ Kahve sertliği: Ögütülmüş kahve miktarını değiştirerek kahve sertliğini artırmak veya azaltmak için içeceği seçin ve 1 en hafif, 4 en güçlü olacak şekilde çekirdek sayısını belirleyin **0000**.
  - ◆ Sıvı hacmi: Kullanılan su miktarını artırmak veya azaltmak içindir.
- Daha fazla bilgi için içecekler tablosuna ve hızlı başlangıç kılavuzundaki içecek ayarları bölümüne başvurun.

## İÇECEK HAZIRLIĞINI DURDURMA

**STOP** düğmesine basarak içecek hazırlığını dilediğiniz zaman durdurabilirsiniz. Bir döngü kesintiye uğradığında makine hemen durmaz, kısa bir süre erişime kapalı kalır. Ekrandaki bir mesajla bu durum bildirilir.

## SÜTLÜ İÇECEKLER



### ÖNERİLER VE İPUÇLARI

Köpüklü süt için buzdolabından alınmış (3-5°C) pastörize UHT süt kullanılmalıdır. Mikrofiltrasyonlu, çiğ, fermente ve zenginleştirilmiş sütler gibi özel sütler veya badem, yulaf veya soya sütü kullanılması, köpüğün miktarını ve kalitesini olumsuz etkileyen sonuçlar verebilir.

## SÜTLÜ İÇECEK HAZIRLIĞINA BAŞLAMA

Kılavuzun başındaki 2 SÜT BAZLI TARİF HAZIRLAMA bölümüne başvurun veya makinanızda kayıtlı "Making a milk drink" eğitimcisinden yardım alın.



## BUZLU İÇECEKLER (YALNIZCA INTUITION EXPERIENCE + EA877)

Intuition Experience + makinanız Frappe, Chilled Coffee ve Nitro Coffee gibi çok özel soğuk içecekler de sunar.

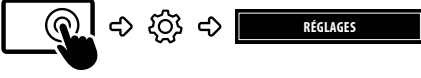
Buzlu içecek hazırlığında bir veya daha fazla işlem yürütmeniz gerekir. İdeal sonuç elde etmek için 400-450 ml'lik bardak ve standart boyutta (4 x 2,5 x 2,2 cm) buz küpleri kullanın. Makineniz size yol gösterecektir. Tariflerin hazırlık aşamalarını ekranda adım adım takip etmenizi öneririz. Ekranızda **1** simgesine dokunarak erişeceğinize bilgi bölümünde içecek hazırlığıyla ilgili ipuçları ve önerilere ulaşabilirsiniz.

## ÇAY VE BİTKİ ÇAYLARI

Çay ve bitki çayları için her bir çay türüne en uygun sıcaklıkta su çıkışı sağlayan üç tarif bulunur. Yeşil çay ayarındaki sıcaklık siyah çay ve bitki çaylarına göre daha düşüktür.



## SU SICAKLIđINI AYARLAMA



T1 en ılık ve T3 en sıcak ayar olmak üzere üç farklı sıcaklık ayarı seçebilirsiniz. Sıcaklığı azaltıp artırarak her çay türü için sıcaklığı ayarlayabilirsiniz. Yeşil çay sıcaklığı daima siyah çay ve bitki çayına kıyasla daha düşük olmalıdır.



## PROFİLLER

### PROFİLLER İŞLEVİ NE İÇİNDİR?

Profiller, en sevdiğiniz içecekleri kaydedebileceğiniz kişiselleştirilmiş bir alana erişmenizi sağlar. Makinenin kontrol paneli üzerindeki bir düğmeyle profillere kolayca ulaşılabilir. Profilinize kaydedilen içecekler, herhangi bir ayar gerekmeden tek dokunuşla doğrudan başlatılabilir. Günlük kullanım için idealdir. Profil başına 7 adede kadar tarif kaydedebilirsiniz.

Profil ayrıca arayüzün kişiselleştirilmesini ve farklı ayarlar yapılmasını sağlar:

<b>First name</b>	İleri düzey kişiselleştirme için isim ekleyebilirsiniz.
<b>Colour</b>	Profilin daha kolay tanınması için istenen gösterge ışığı rengini seçmenize imkan tanır.
<b>Display</b>	Profil ekranında içeceklerinizin görüntülenme şeklini ayarlayabilirsiniz. İçecekler "slider" veya "mosaic" modlarında görüntülenebilir.
<b>Programming</b>	Profil özelliđi ayrıca her bir içecek için günün belirli bir saatinin veya bir anahtar kelimenin tanımlanmasını sağlar. Böylece içecekleriniz daha kolay ulaşabilirsiniz.
<b>Brightness</b>	Işık göstergenin etkinleştirilmesini veya devre dışı bırakılmasını sağlar.


### PROFİL OLUŞTURMA

Profiller düğmesine bastıktan sonra ekrandaki talimatları izleyin veya profilinize kayıtlı eğitimcileri görüntüleyin.



### BİR PROFİLDEKİ FAVORİ İÇECEKLERİ YÖNETME

Bir profile iki şekilde içecek ekleyebilirsiniz:

- Bir içecek hazırlandıktan sonra ekranda  düğmesi görünür.
- Doğrudan profil içinden ekleyebilirsiniz.

Hazırlık sırasında favori içecek durdurulursa o hacim kaydedilir.

### FAVORİLERİ DÜZENLEME, SIRALAMA VE KALDIRMA

- Bir içecek simgesini birkaç saniyelğine basılı tutun.
- İçecek menüsünün sağ üst kısmında çarpı şeklinde silme işareti görünür.
- Parmađınızı içecek üzerinde basılı tutup yer deđiştirmek için sürükleyin.



## GENEL BAKIM

Makineye doğru şekilde bakım uygulanması, cihazınızın ömrünü uzatır ve kahvelerinizin özgün tadının uzun süre korunmasını sağlar.

### DAMLAMA TEPSESİ NE ZAMAN BOŞALTIIR?

Seviye göstergesi, tepsinin dolduğunu gösteren üst konumda olduğunda.

### DAMLAMA TEPSESİNİN BAKIMI

- Damlama tepsisi, hazırlık süresinde ve sonrasında akan su ve kahvenin toplanmasını sağlar.
- Tepsinin daima yerinde olması ve düzenli olarak boşaltılması önemlidir.
- Maksimum hijyen sağlamak amacıyla damlama tepsisini her gün söktüp temizlemeniz ve tekrar makineye yerleştirmeden önce kurumaya bırakmanız önerilir.
- Hızlı başlangıç kılavuzundaki DAMLAMA TEPSESİNİ DÜZENLİ OLARAK TEMİZLEME bölümüne başvurun. Damlama tepsisi, metal ızgarası olmadan bulaşık makinesinde yıkanabilir.

### ÖĞÜTÜLMÜŞ KAHVE HAZNESİNİ BOŞALTIMA

Öğütülmüş kahve haznesi, kullanılmış kahve tanelerini toplar.

- Makine sizden talep ettiğinde hazneyi boşaltın.
- Daha sık da boşaltabilirsiniz fakat makine ışıklı bildirim verdiğinde haznenin boşaltıldığını kaydedebilir.

! Öğütülmüş kahve haznesinin düzenli olarak boşaltılmaması cihazınıza zarar verebilir.

### ÖĞÜTÜLMÜŞ KAHVE HAZNESİNİN BAKIMI

Maksimum hijyen sağlamak amacıyla öğütülmüş kahve haznesini her gün sıcak sabunlu suyla temizlemeniz ve tekrar makineye yerleştirmeden önce kurumaya bırakmanız önerilir. Hızlı başlangıç kılavuzundaki ÖĞÜTÜLMÜŞ KAHVE HAZNESİNİ DÜZENLİ OLARAK TEMİZLEME bölümüne başvurun. Hazneyi bulaşık makinesine koymayın.

### SU HAZNESİNİN BAKIMI

Kahvenizin aromasını korumak ve maksimum hijyen sağlamak amacıyla taze su kullanmanız, su haznesini her gün sıcak su ve sünger yardımıyla temizlemeniz ve tekrar makineye yerleştirmeden önce kurumaya bırakmanız önerilir.

### ÇEKİRDEK HAZNESİ BAKIMI

Kahve çekirdekleri, çekirdek haznesinin çeperlerinde yağlı kalıntılar bırakarak kahvenizin kalitesini etkileyebilir. Aromanın en iyi şekilde korunması ve maksimum hijyen sağlanması için hazneyi tekrar doldurmadan önce kuru ve yumuşak bir bezle silmenizi öneririz.



! **Önemli:** Çekirdek haznesini temizlemek için su kullanmayın. Haznedeki su bulunması cihazınıza zarar verebilir.

### SÜTLÜ İÇECEKLERDEN SONRA SÜT SİSTEMİNİN BAKIMI



AIDE ET TUTORIELS



! **Önemli:** Her seferinde aynı kalitede köpük elde edebilmek için aşağıdaki bakım işlemlerini yürütmenizi öneririz:

## SÜT SİSTEMİNİN BAKIMI

Bakım	Ne zaman?	Açıklama	Gerekli aksesuarlar
Milk rinsing 30 sn - 20 ml	Süt bazlı her içecekten sonra, makine talep ettiğinde.	Makinenin süt aksamının durulanmasını sağlar. Durulama işlemini dilediğiniz zaman da başlatabilirsiniz.	
Sütlüğün manuel temizliği 30 sn	Süt bazlı her içecekten sonra	Sütlüğü her kullanımdan sonra sıcak sabunlu suyla temizlemenizi öneririz. Sütlük, kapağı olmadan bulaşık makinesinde yıkanabilir.	Sıcak su, sabun, sünger
Süt borusunun manuel temizliği 30 sn	Süt bazlı her içecekten sonra.	Bu durulama işlemi, HER KULLANIMDAN SONRA süt borusunun ve metal ucun dikkatle manuel olarak temizlenmesini gerektirir.	Sıcak su, sabun, boru temizleyici
Süt sisteminin manuel temizliği 5 dk	Makine sizden talep ettiğinde veya dilediğiniz zaman.	Bu temizlik işlemi, çıkarılabilir "One Touch Cappuccino" ünitesinin (D1) sökülmesini ve temizlenmesini gerektirir. Optimum köpük için düzenli olarak temizlik yürütülmesi önerilir. Hızlı başlangıç kılavuzundaki "5. SÜT SİSTEMİNİN MANUEL OLARAK DERİNLEMESİNE TEMİZLENMESİ - 5 DK" bölümüne başvurun.	Temizleme iğnesi (D3)

## DIĞER BAKIM GÖREVLERİ

Bakım	Ne zaman?	Açıklama	Gerekli aksesuarlar
Coffee flushing 45 sn - 30 ml	Cihaz 2 gün süreyle kullanılmadığında veya istendiği zaman.	Makinenin kahve aksamının durulanmasını sağlar. Bu işlemde yalnızca sıcak su kullanılır. Kahvenin özgün tadının korunmasını sağlar.	
Tea flushing 13 dk - 600 ml	Çay hazırlandıktan sonra.	Çayınızın veya bitki çayınızın özgün tada sahip olması için sıcak suyla durulama işlemi yürütmenizi sağlar.	
Cleaning 13 dk - 600 ml	Makine sizden talep ettiğinde veya dilediğiniz zaman.	Maksimum hijyen sağlamak ve kahvenizin kalitesini korumak amacıyla makinenin kahve aksamını temizlemenizi ve yağdan arındırmanızı öneririz. İçeceklerinizin aromalarının optimal şekilde korunmasını sağlar.	1 adet KRUPS no. 1 temizleme tableti
Descaling 20 dk - 600 ml	Makine sizden talep ettiğinde veya dilediğiniz zaman. Kireç çözme gerektirecek kadar fazla sayıda içecek hazırlanmamışsa işlev etkin olmaz.	Makinenizde kireç çözme programı yürütmek düzgün çalışmasını ve kireç artıklarının giderilmesini sağlar. Cihazınızın doğru çalışması ve dayanıklılığı açısından bu adım çok önemlidir.	1 adet KRUPS no. 2 kireç çözme ürünü



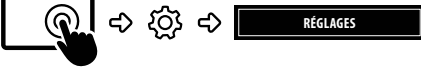
**Önemli:** Cihazınızda Claris Aqua Filter System F088 kartuşu takılıysa lütfen kireç çözme işleminden önce kartuşu çıkarın.



## DIĞER İŐLEVLER

### CİHAZ AYARLARINA ERIŐME

KRUPS Intuition makinenin birçok ayarla donatılmıŐtır. Bunları denemekten çekinmeyin! Böylece deneyiminizi çok daha kiŐisel hale getirebilirsiniz.



### AYARLAR LİŐTESİ:

Language	21 dil arasından seçim yapılabilir.
Date and time	Tarihin ayarlanması, özellikle de kireç önleyici kartuş kullanıldığında gereklidir. Saat gösterimini 12 veya 24 saat biçiminde ayarlar.
Screen brightness	Ekran parlaklığı ayarlanır.
Light	Sezgisel ışıklı göstere etkinleŐtirilir veya devre dıŐ bırakılır.
Choice of 1st screen	KarŐılama ekranı seçimi yapılır.
Auto stop	Cihazın kullanım dıŐ kaldığında otomatik olarak kapanacağı süre belirlenebilir. Bu iŐlev daha az elektrik tüketimi sağlar.
Auto illumination	Cihazın belirli bir zamanda açılması ve otomatik olarak ön ısıtmaya başlaması ayarlanabilir. Kahvenizi her gün aynı saatlerde mi içiyorsunuz? Bu özellik sizin için! Otomatik açılma özelliğiyle zamandan kazanabilirsiniz.
Volume unit	Ölçü birimi (ml veya oz) seçimi yapılır.
Auto rinsing	Makine açıldığında kahve çıkıŐlarının otomatik olarak durulanması ayarlanabilir.
Water hardness	Su sertliği 0 ile 4 arasında belirlenebilir. Daha fazla bilgi için "Su sertliğinin ölçülmesi" bölümüne bakın.
Coffee temperature	Kahvenizin sıcaklığını T1 ve T3 arasında belirlemenizi sağlar.
Tea temperature	Çayınızın sıcaklığını T1 ve T3 arasında belirlemenizi sağlar.
Type of coffee	Çekirdek haznesine koyulan kahve türünü gösterir.



## OLASI SORULAR VE CEVAPLAR

### ÇALIŐTIRMA

1. Makine hata gösteriyor, arayüz donuyor VEYA makinenizde bir arıza var.

- Cihazı kapatıp fiŐini çekin. Filtre kartuşunu çıkarın, bir dakika bekleyin ve makineyi yeniden başlatın. Açma/kapatma düğmesini en az 3 saniye süreyle basılı tutun.
- En az 3 saniye süreyle açma/kapatma düğmesine basılmasına rağmen cihaz açılmıyor.  
 Elektrik tesisatınızda sigortaları ve prizi kontrol edin. Güç kablosunun iki ucunun cihaza ve prize iyice oturduğunu kontrol edin.
- Bir döngü sırasında elektrik arızası yaşandı.  
 Tekrar güç sağlandığında cihaz otomatik olarak yeniden başlar.

#### 4. Öğütücü boşa çalışıyor.

- Kahve çekirdeği tüketimsine veya azaldıysa bu durumun ara sıra yaşanması normaldir. Makine, tüketimi algılaması ve işlevi doğru yürütmesi için 10 saniye kadar boşa çalışabilir.
- Haznede kahve çekirdeği kalıyor:
  - Kahve fazla yağlı olduğu için cihaz tarafından yakalanmıyor olabilir. Çekirdeklerin aşağı inmesine yardımcı olmayı deneyin ve bunun işe yarayıp yaramadığına bakın. Kahve türünü değiştirmek de önerilir (bkz. kahve türü işlevi).
  - Sorun devam ederse KRUPS müşteri hizmetleriyle iletişime geçin.

### KULLANIM

#### 1. Öğütücü tuhaf bir ses çıkarıyor.

- Öğütücüde yabancı madde olabilir. Elektrikli süpürgeyle çekmeyi deneyin. Sorun devam ederse KRUPS müşteri hizmetleriyle iletişime geçin.

#### 2. Cihazın altında su var.

- Damlama tepsisini çıkarmadan önce, makinenin döngüsünü doğru şekilde tamamlaması için kahve akışı sonlandıktan sonra 15 saniye bekleyin.
- Damlama tepsisinin doğru şekilde yerleştirildiğini kontrol edin. Tepsi, cihazın kullanılmadığı anlarda bile daima yerinde olmalıdır.
- Damlama tepsisinin dolu olmadığını kontrol edin.

#### 3. Öğütme derecesi ayar düğmesi zor dönüyor.

- Öğütme derecesi ayar düğmesini yalnızca öğütme sırasında döndürün.

#### 4. Cihaz kahve yapmıyor.

- Çalışma sırasında bir olay algılanmıştır. Cihaz otomatik olarak yeniden başlamıştır ve yeni bir döngüye hazırdır.

#### 5. Kahve çekirdeği yerine öğütülmüş kahve kullanılmış.

- Çekirdek haznesindeki öğütülmüş kahveyi elektrikli süpürge yardımıyla çekin.

#### 6. Makine durduğunda kahve uçlarından su çıkıyor.

- Bu durum normaldir. Kahve uçlarının tıkanmaması için yürütülen otomatik durulama işleminin sonucudur.

### BUHAR VE SÜT

#### 1. Makinenin süt çıkış ucu kısmen veya tamamen tıkanmış gibi görünüyor.

- Hızlı başlangıç klavyesinde "5. SÜT SİSTEMİNİN MANUEL OLARAK DERİNLEMESİNE TEMİZLENMESİ - 5 DK" bölümüne veya makinenizdeki "Cleaning the milk nozzle" eğitimcisine başvurun.

#### 2. Buhar çıkmıyor.

- a.** Buhar döngüsü ilk kez kullanıldığında doğru şekilde buhar çıkışı olmazsa:
  - Buhar çıkışının tıkalı olmadığını kontrol edin. Yukarıdaki şu kısma göz atın: "Makinenin buhar çıkış ucu kısmen veya tamamen tıkanmış gibi görünüyor."
  - Aşağıdaki işlemi **yalnızca bir kez** yürütün:  
Su haznesini boşaltın ve Claris Aqua Filter System kartuşunu geçici olarak çıkarın. Hazneyi yüksek kalsiyum oranına sahip (>100 mg/litre) minerali suyla doldurun ve kesintisiz buhar çıkışı sağlanıncaya kadar üst üste buhar döngüleri (5-10 kez) çalıştırın. Kartuşu hazneye tekrar takın.
- b.** Buhar çıkış ucu daha önce çalışmışsa:
  - Buhar çıkışının tıkalı olmadığını kontrol edin. Yukarıdaki şu kısma göz atın: "Makinenin buhar çıkış ucu kısmen veya tamamen tıkanmış gibi görünüyor."  
Yukarıdaki adımlardan sonra sorun hala devam ederse lütfen KRUPS müşteri hizmetleriyle iletişime geçin.

#### 3. Damlama tepsisinden buhar sızıyor.

- Hazırlanan içecek türüne bağlı olarak damlama tepsisinden buhar sızabilir.

#### 4. Çekirdek haznesi kapağının altında buhar görülüyor.

- Kapağın (L) altındaki temizleme tableti yuvasının doğru şekilde kapatıldığını kontrol edin.

### BAKIM

#### 1. Makine kireç çözme programı talep etmiyor.

- Kireç çözme döngüsü, sütlü içecek veya sıcak su işlevinin fazla kullanımından sonra talep edilir. Cihazınızla yalnızca kahve hazırlıyorsanız sık kireç çözme işlemi gerekmez.

#### 2. Damlama tepsisinde öğütülmüş kahve var.

- Damlama tepsisine kahve taneleri kaçabilir. Makine, süzme haznesinin temiz kalması için fazla taneleri tahliye edecek şekilde tasarlanmıştır.

#### 3. Öğütülmüş kahve haznesi boşaltıldıktan sonra ışık yanmaya devam ediyor.

- Öğütülmüş kahve haznesini çıkarıp yeniden takın.

4. Su haznesi doldurulduktan sonra ışık yanmaya devam ediyor.

Haznenin cihaza doğru şekilde yerleştirildiğini kontrol edin.

Haznenin dibindeki yüzer parça serbestçe hareket edebilmelidir. Parçayı kontrol edin ve gerekiyorsa düzeltin.

## İÇECEKLER

1. Kahve çıkışı çok yavaş.

Daha iri taneli öğütme için düğmeyi sağa doğru çevirin (kullanılan kahve türüne göre de değişebilir).

Bir veya birkaç durulama döngüsü çalıştırın.

Claris Aqua Filter System kartuşunu değiştirin.

2. Kahve çok hafif veya yeterince doygun değil.

Kahve çekirdeği haznesinde kahve bulunduğunu ve çıkışın tıkalı olmadığını kontrol edin.

Makinenin düzgün şekilde yakalayamayabileceği yağlanmış, karamelize olmuş veya aromalı kahveler kullanmaktan kaçının.

Sıvı hacmini azaltın ve kahve sertliği işlevini kullanarak kahve sertliğini artırın. Daha ince taneli kahve için öğütme derecesi düğmesini sola doğru çevirin. 2 fincan işlevini kullanarak içeceğinizi iki döngüde hazırlayın.

3. Espresso veya kahve yeterince sıcak değil.

Makinenizin ayarlar menüsünden kahve sıcaklığını artırın. İçeceğinizi hazırlamadan önce fincanı sıcak suyla durulayarak ısıtın.

İçeceğinizi hazırlamadan önce kahve aksamını durulama programı çalıştırın. Cihaz açıldığında kahve aksamının durulanması, "Settings > Auto rinsing" bölümünden etkinleştirilebilir.

4. Her kahveden önce kahve uçlarından su geliyor.

Bir tarife başladığınızda ön demleme gerçekleşir. Bu işlem, kahve uçlarından az miktarda su gelmesine yol açabilir.

Yukarıda açıklanan sorunlardan biri devam ederse KRUPS müşteri hizmetleri ile iletişime geçin.

## ATIK YÖNETİMİ



Bazı cihazlarda, güvenlik nedeniyle yalnızca teknisyenlerin erişebileceği batarya bulunur. Bataryanın değişimi için en yakınınızdaki yetkili servisle iletişime geçin.

Önemli: Cihazınızda yeniden kullanılabilir veya geri dönüştürülebilir materyaller bulunur.

Çevreyi korumaya yardımcı olalım!

Cihazınızı elden çıkaracağınız zaman ilgili atık toplama noktalarına bırakın.

## GARANTİ

Garanti, aşağıdaki durumlarda geçerli olmaz:

- Öğütücüde yabancı madde varsa
- Çekirdek haznesine öğütülmüş kahve koyulduysa
- Claris - Aqua Filter System filtre kartuşu KRUPS talimatlarına göre kullanılmadıysa
- Kireç çözme, temizleme veya rutin bakım işlemleri yürütülmediyse

Cihaz üzerinde yapılacak tüm işlemler, yetkili KRUPS servisleri tarafından yürütülmelidir.

Bu kahve/espresso makinesi yalnızca kahve, sıcak su ve süt köpürme işlemleri için kullanılmalıdır.

Üretici: GSM – 1076 Rue Saint-Léonard 53100 Mayenne - Fransa



# KRUPS

MÜŞTERİ HİZMETLERİ MERKEZİ

**0850 222 40 50**

[www.tefal.com.tr](http://www.tefal.com.tr)

GROUPE SEB İSTANBUL A.Ş.

Dereboyu Cad. Bilim Sok. Sun Plaza

No: 5 K: 2 34398 MASLAK / İSTANBUL / TÜRKİYE

Çağrı merkezimizden hizmet almak için **444 40 50** numarasından bizlere ulaşabilirsiniz. Size en yakın yetkili servisimizin yerini öğrenmek için **444 40 50** numarasını arayabilir veya [www.tefal.com.tr](http://www.tefal.com.tr) web sitemizi ziyaret edebilirsiniz.

You may reach us from **444 40 50** to get service from our call center. You may call the call center number or visit [www.tefal.com.tr](http://www.tefal.com.tr) to learn about authorized service partners.

Kullanım Kılavuzu Onay  
Kaşe ve İmza

Seri No:

Kullanım Kılavuzunu Teslim Aldım  
Tüketici  
Ad Soyad, İmza